

**Országos
kompetenciamérés
2017**



FIT-jelentés

Telephelyi jelentés

10. évfolyam :: Szakgimnázium

Wigner Jenő Műszaki, Informatikai Középiskola és Kollégium

3300 Eger, II. Rákóczi F. utca 2.

OM azonosító: 031617

Telephely kódja: 001



EMBERI ERŐFORRÁSOK
MINISZTERIUMA

 **KTATÁSI HIVATAL**



Köznevelési Mérés
Értékelési Osztály

FIGYELEM! Kérjük, tartsa szem előtt, hogy a 2016/2017. tanévtől a képzési formák elnevezései megváltoztak. A jelentésben a hatályos köznevelési törvényben felsorolt képzési formák megnevezései szerepelnek: a korábbi szakközépiskola szakgimnáziumként, a korábbi szakiskola szakközépiskolaként, a korábbi speciális szakiskola szakiskolaként került feltüntetésre.

Létszám adatok

A telephely létszámadatai a szakgimnáziumi képzéstípusban a 10. évfolyamon

Osztály neve	Tanulók száma						
	Összesen	SNI tanulók	Mentesült tanulók	BTMN tanulók	HHH tanulók	Jelentésre jogosult tanulók	A jelentésben szereplők
A	27	1	0	0	0	27	23
B	22	0	0	0	0	22	21
K	26	0	0	0	0	26	22
Összesen	75	1	0	0	0	75	66

A korábbi mérésekben eredménnyel rendelkezőkre vonatkozó létszám adatok

Osztály neve	Tanulók száma	
	Ebben a jelentésben szereplők (előző táblázat utolsó oszlopa)	Ebből a 2015-ös mérésben eredménnyel rendelkeznek
A	23	21
B	21	21
K	22	18
Összesen	66	60

A Tanulói háttérkérdőívre és a családháttér-indexre vonatkozó létszám adatok

Osztály neve	Tanulók száma		
	Jelentésre jogosultak	Tanulói kérdőívet kitöltötte	Van CSH-indexe
A	27	23	22
B	22	21	21
K	26	22	22
Összesen	75	66	65

A sajátos nevelési igényű vagy problémákkal küzdő tanulók adatai

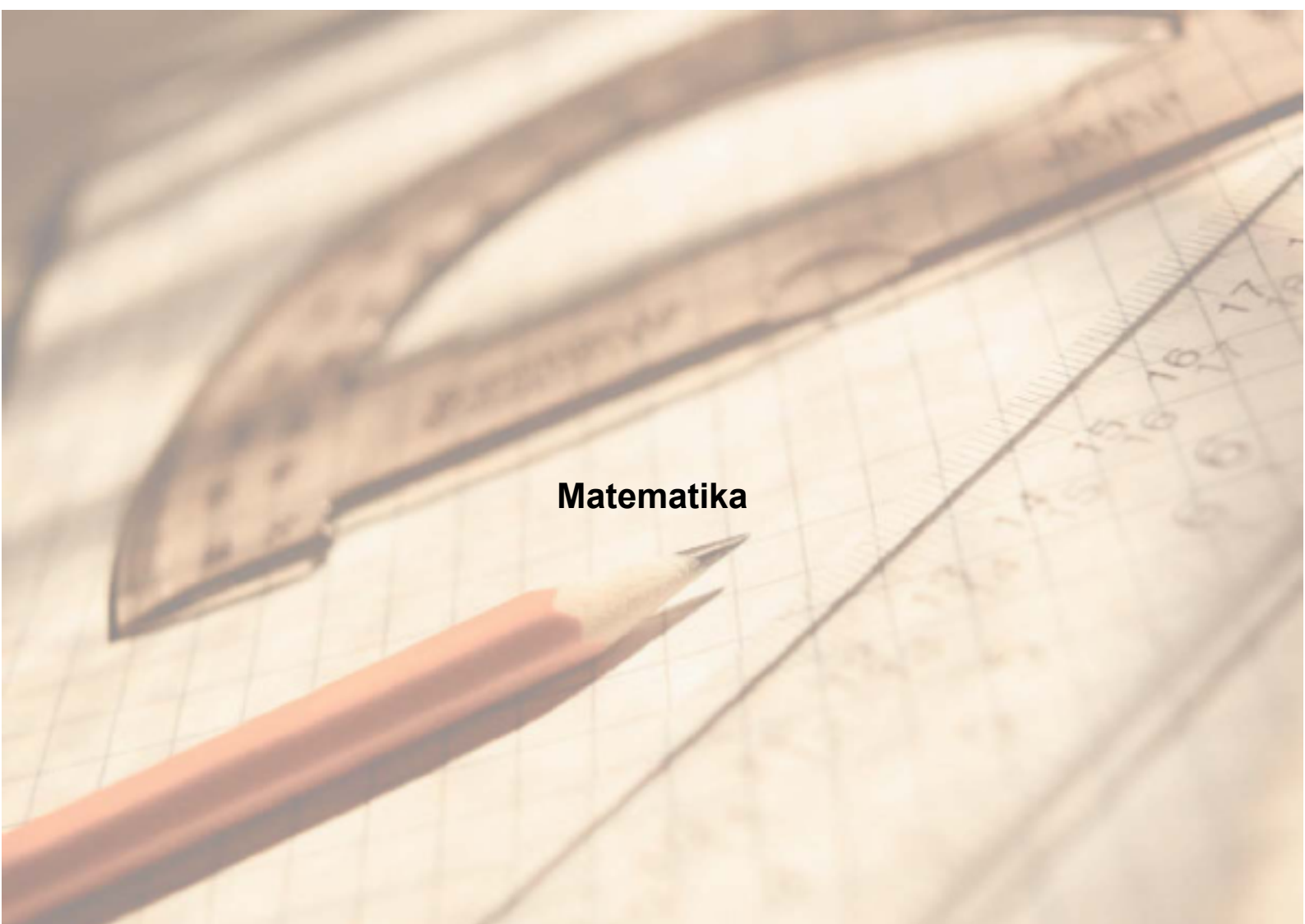
Sajátos nevelési igény típusa	Tanulók száma	
	SNI/BTMN tanulók	Mentesültek a teszt megírása alól
Testi, érzékszervi vagy beszéd fogyatékos tanulók	0	0
Enyhe, közép súlyos vagy súlyos értelmi fogyatékos vagy autista tanulók	1	0
A megismerő funkciók vagy a viselkedés fejlődésének (organikus okra visszavezethető vagy vissza nem vezethető) tartós és súlyos rendellenességével küzdő tanulók	0	0
Beilleszkedési, tanulási vagy magatartási nehézségekkel küzdő tanulók	0	0
Összesen	1	0

A mentesülő tanulók adatai

A mentesség oka	Tanulók száma
SNI tanuló	0
Ideiglenes sérülés miatt mentesített tanuló	0
Nyelvi szempontból mentesíthető tanuló	0
Összesen	0

A telephely jelentésre jogosult tanulóinak előző év végi matematikajegye

Osztály	Szerepel-e a jelentésben?	Előző év végi matematikajegy						Összesen
		-	1	2	3	4	5	
A	Jelentésben szereplők	0	0	14	5	3	1	23
	Jelentésben nem szereplők	0	0	3	0	0	1	4
B	Jelentésben szereplők	0	0	10	7	3	1	21
	Jelentésben nem szereplők	0	0	1	0	0	0	1
K	Jelentésben szereplők	0	1	12	7	1	1	22
	Jelentésben nem szereplők	0	0	2	2	0	0	4
Összesen	Jelentésben szereplők	0	1	36	19	7	3	66
	Jelentésben nem szereplők	0	0	6	2	0	1	9

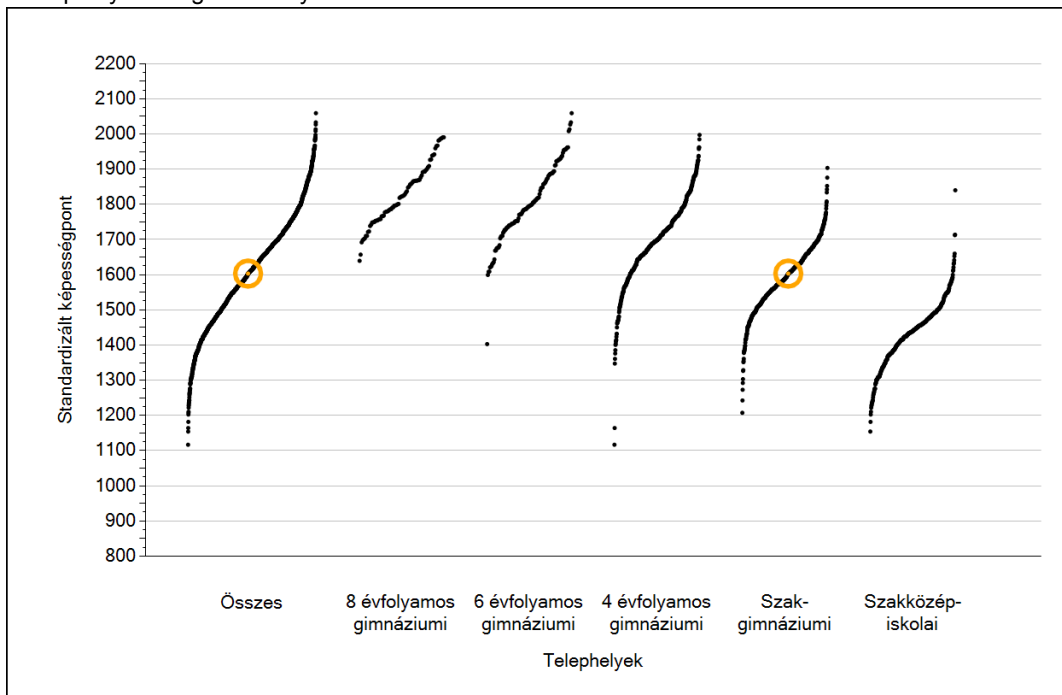


Matematika

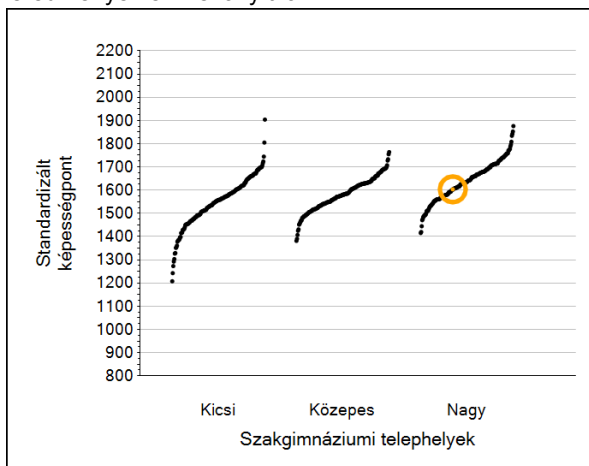
1a

Átlageredmények

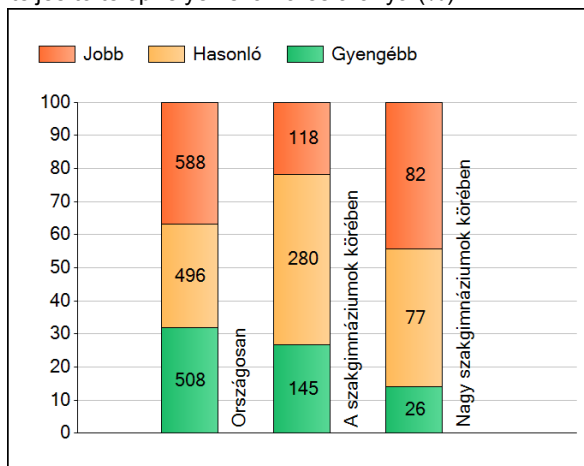
A telephelyek átlageredményeinek összehasonlítása



Az Önök eredményei a szakgimnáziumi telephelyek eredményeire viszonyítva



A szignifikánsan jobban, hasonlóan, illetve gyengébben teljesítő telephelyek száma és aránya (%)



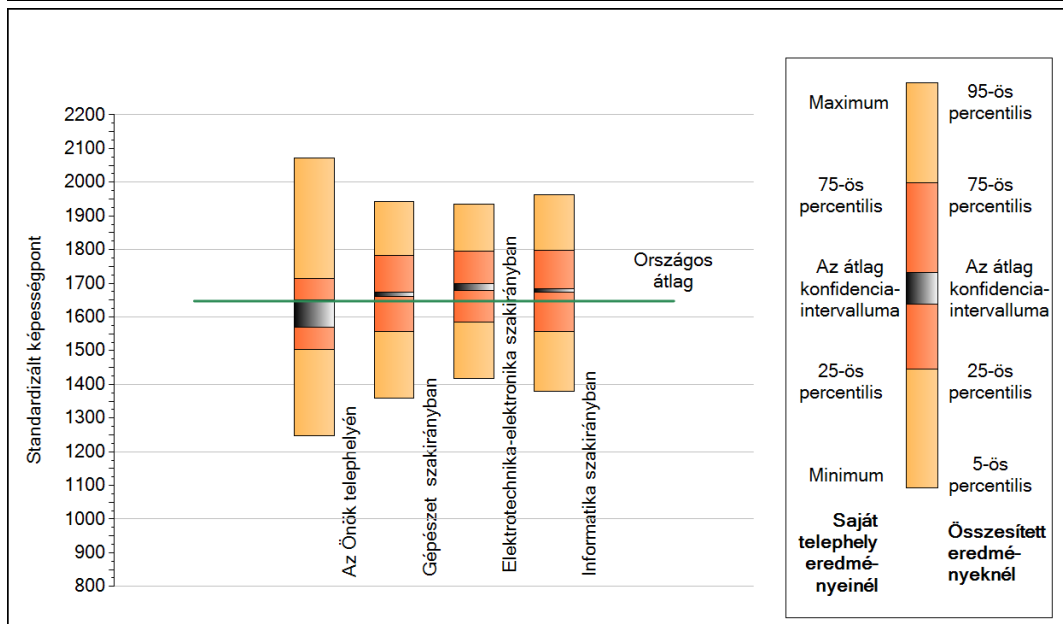
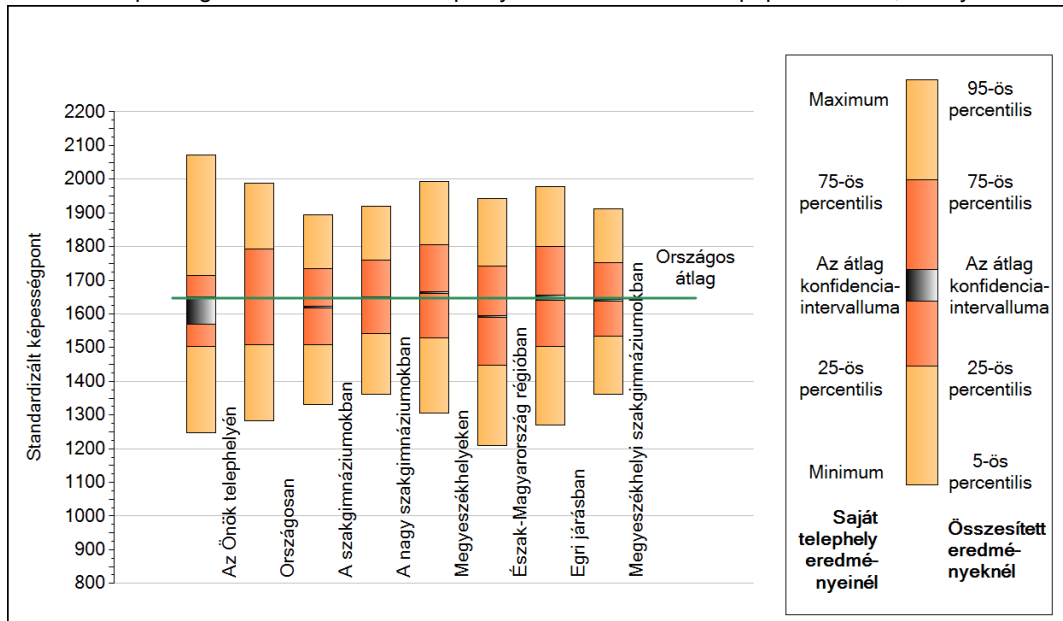
A tanulók átlageredménye és az átlag megbízhatósági tartománya (konfidencia-intervalluma)

Az Önök telephelyén	1603 (1568;1650)	
Országosan	1647 (1646;1648)	
8 évfolyamos gimnáziumokban	1838 (1832;1843)	
6 évfolyamos gimnáziumokban	1828 (1824;1832)	
4 évfolyamos gimnáziumokban	1735 (1733;1737)	
Szakgimnáziumokban	1620 (1618;1622)	Kis szakgimnáziumokban 1554 (1548;1560)
Szakközépiskolákban	1435 (1431;1437)	Közepes szakgimnáziumokban 1584 (1581;1588)
		Nagy szakgimnáziumokban 1648 (1646;1650)

1b

A képességeloszlás néhány jellemzője

A tanulók képességeloszlása az Önök telephelyén és azokban a részpopulációkban, amelyekbe Önök is tartoznak

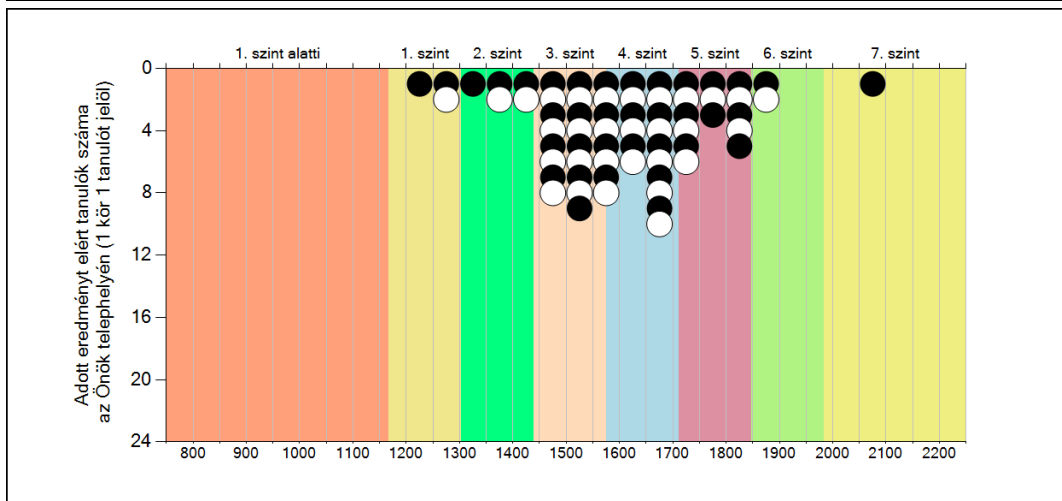
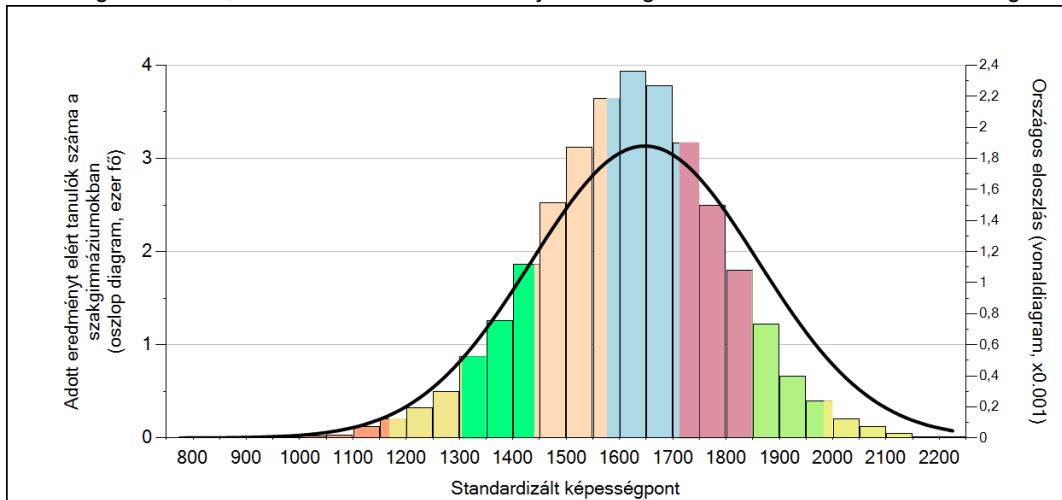


A tanulók képességeloszlása az egyes részpopulációkban

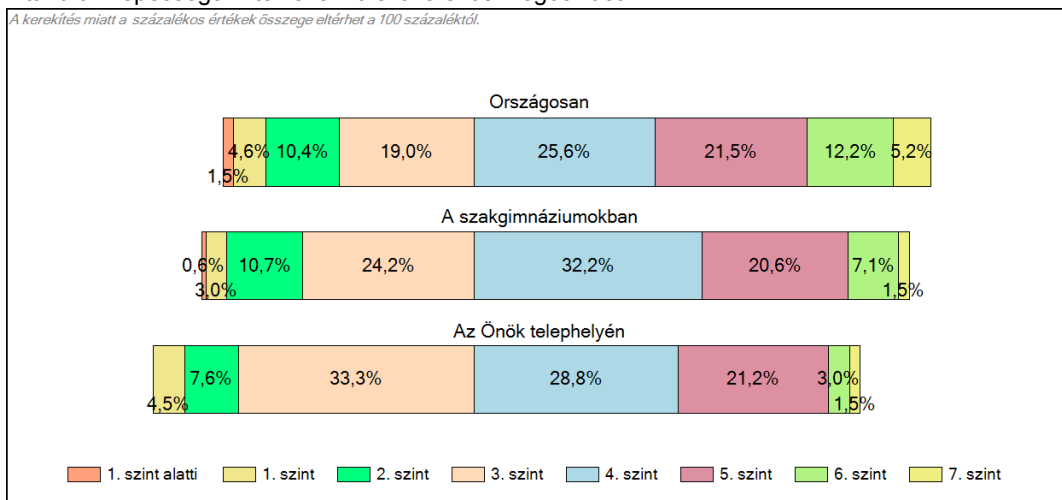
	Min. / 5-ös perc.	25-ös perc.	Átlag (konf. int.)	75-ös perc.	Max. / 95-ös perc.
Az Önök telephelyén	1248	1503	1603 (1568;1650)	1715	2072
Országosan	1282	1508	1647 (1646;1648)	1793	1988
A szakgimnáziumokban	1330	1509	1620 (1618;1622)	1734	1893
A nagy szakgimnáziumokban	1363	1542	1648 (1646;1650)	1760	1919
Megyeszékhelyeken	1305	1528	1664 (1662;1665)	1807	1994
Észak-Magyarország régióban	1209	1447	1592 (1589;1595)	1742	1941
Egri járásban	1269	1505	1647 (1640;1655)	1800	1977
Megyeszékhelyi szakgimnáziumokban	1361	1534	1641 (1638;1643)	1751	1913
Gépészet szakirányban	1359	1557	1666 (1660;1674)	1783	1943
Elektrotechnika-elektronika szakirányban	1417	1584	1690 (1680;1698)	1796	1934
Informatika szakirányban	1380	1558	1677 (1673;1683)	1797	1963

1c Képességeloszlás

Az országos eloszlás, valamint a tanulók eredményei a szakgimnáziumokban és az Önök szakgimnáziumában



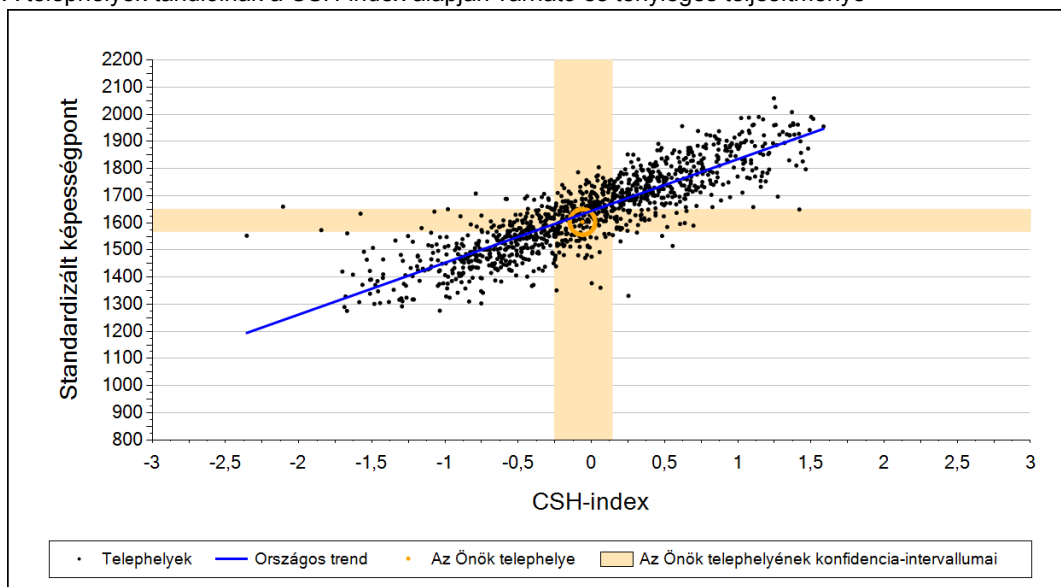
A tanulók képességszintek szerinti százalékos megoszlása



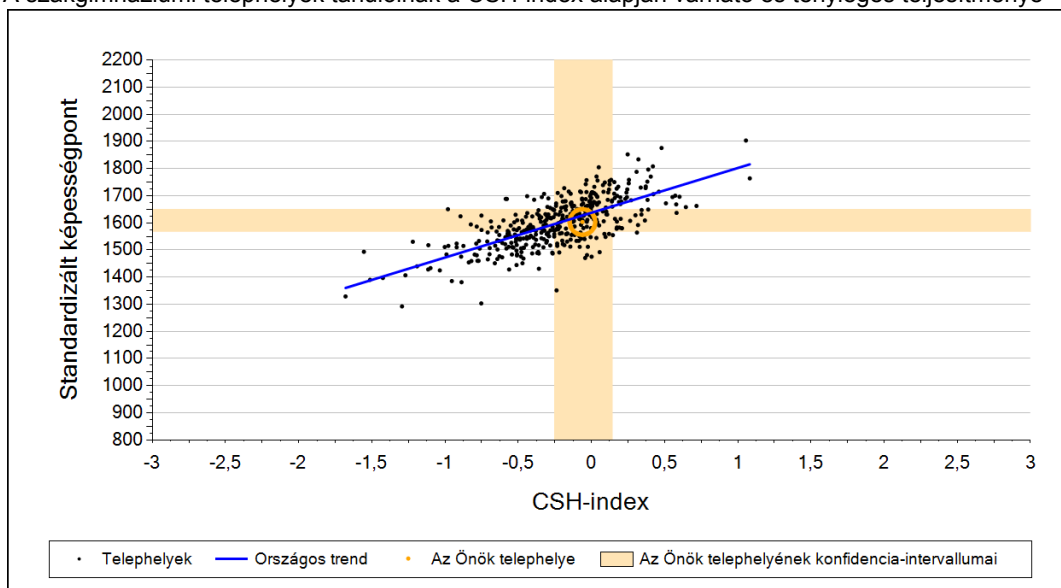
2a

Átlageredmény a CSH-index tükrében*

A telephelyek tanulóinak a CSH-index alapján várható és tényleges teljesítménye



A szakgimnáziumi telephelyek tanulóinak a CSH-index alapján várható és tényleges teljesítménye



Telephelyeik eredménye a regressziós becslés alapján várható eredmény tükrében

Telephelyük tényleges eredménye	1603	(1568;1650)
Várható eredmény az összes telephelyre illesztett regressziós egyenes alapján	1632	(a tényleges eredmény ettől nem különbözik szignifikánsan)
Várható eredmény a szakgimnáziumi telephelyekre illesztett regressziós egyenes alapján	1627	(a tényleges eredmény ettől nem különbözik szignifikánsan)

A CSH-index átlagértéke és az átlag megbízhatósági tartománya

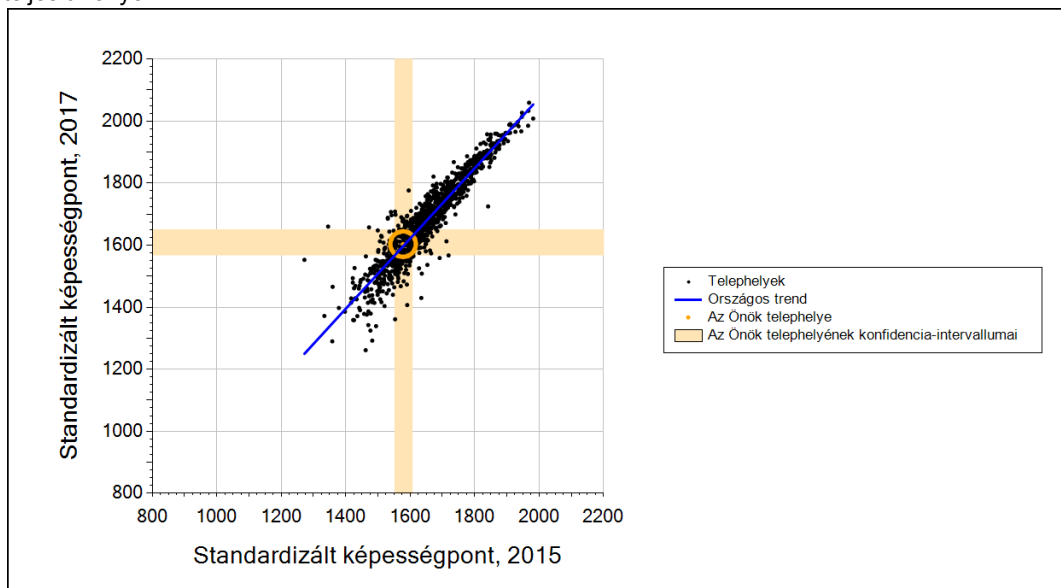
Az Önök telephelyén	-0,061	(-0,253;0,142)
Országosan	0,030	(0,030;0,040)
Szakgimnáziumokban	-0,154	(-0,160;-0,150)

* Csak azok a telephelyek szerepelnek az ábrákon, amelyeken legalább a diákok kétharmadára és legalább tíz tanulóra kiszámítható a CSH-index, és a CSH-indexszel rendelkező diákok átlaga belesik az összes diák képességátlagának konfidencia-intervallumába mindkét felmért terület esetében.

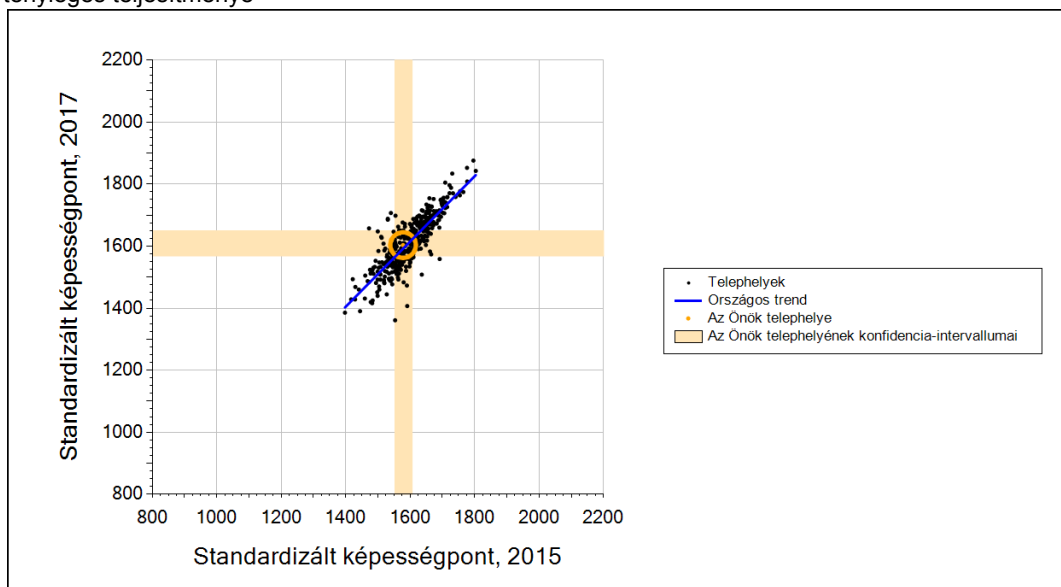
2b

Átlageredmény a tanulók korábbi eredményének tükrében*

A telephely tanulóinak a két évvel korábbi mérésben elért átlageredményük alapján várható és tényleges teljesítménye



A szakgimnáziumi telephelyek tanulóinak a két évvel korábbi mérésben elért átlageredményük alapján várható és tényleges teljesítménye



Telephelyeik eredménye a regressziós becslés alapján várható eredmény tükrében

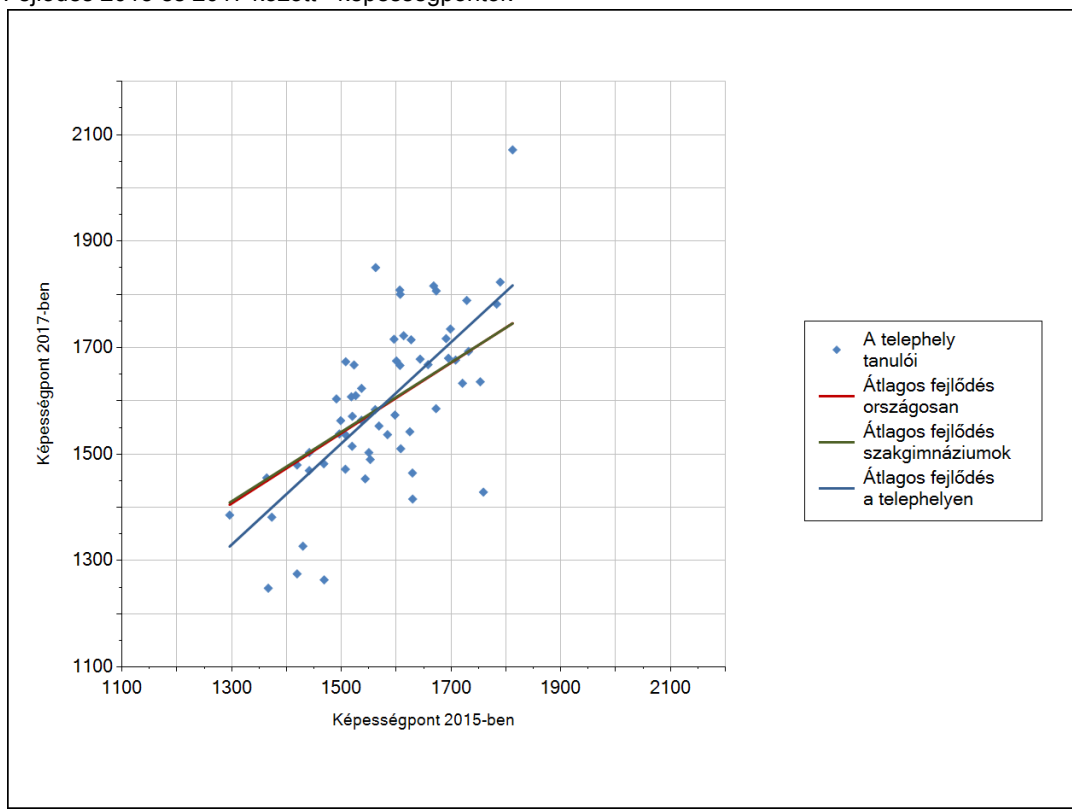
Telephelyük 2017-es eredménye	1603	(1568;1650)
Telephelyük tanulóinak 2015-ös átlageredménye	1578	(1552;1606)
Várható eredmény az összes telephelyre illesztett regressziós egyenes alapján	1596	(a tényleges eredmény ettől nem különbözik szignifikánsan)
Várható eredmény a szakgimnáziumi telephelyekre illesztett regressziós egyenes alapján	1592	(a tényleges eredmény ettől nem különbözik szignifikánsan)

* Csak azok a telephelyek szerepelnek az ábrán, amelyek esetében legalább a tanulók kétharmada és legalább tíz tanuló megírta a két évvel korábbi mérést, és amelyeken a korábbi eredménnyel rendelkező diákok e mérésbeli átlaga beleesik az összes diák e mérésben elért képességátlagának konfidencia-intervallumába mindkét területen.

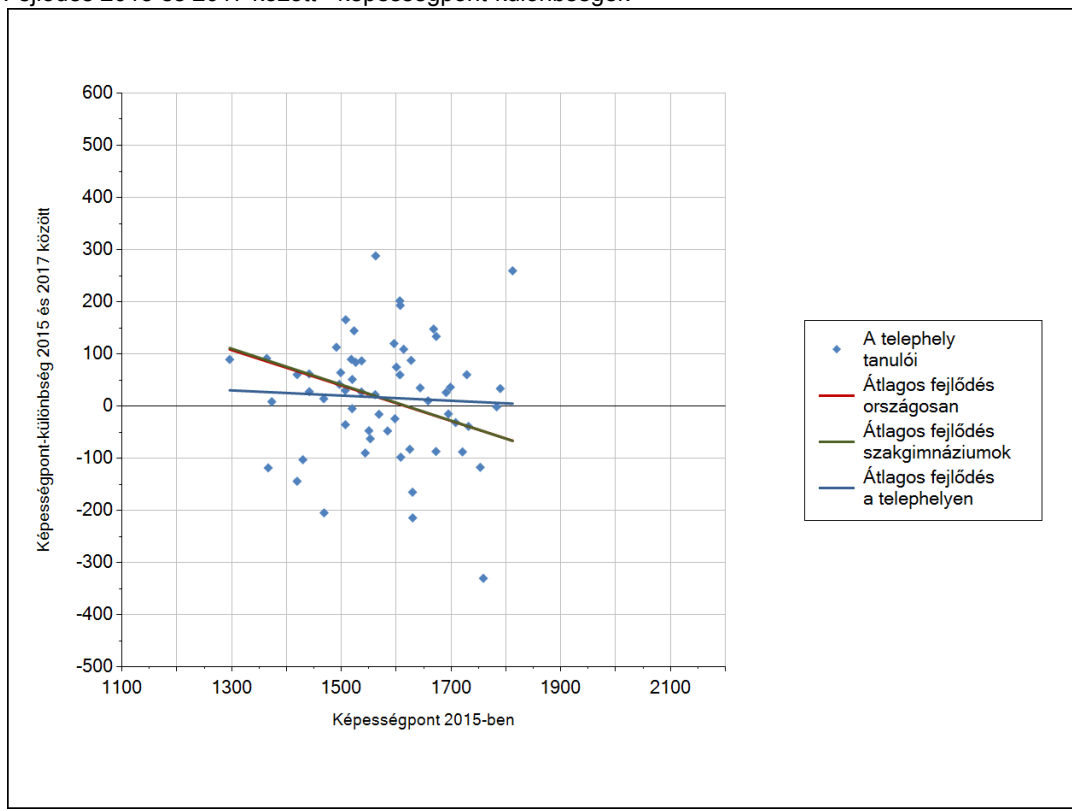
3a A tanulók fejlődése a telephelyen

Matematika

Fejlődés 2015 és 2017 között - képességpontok



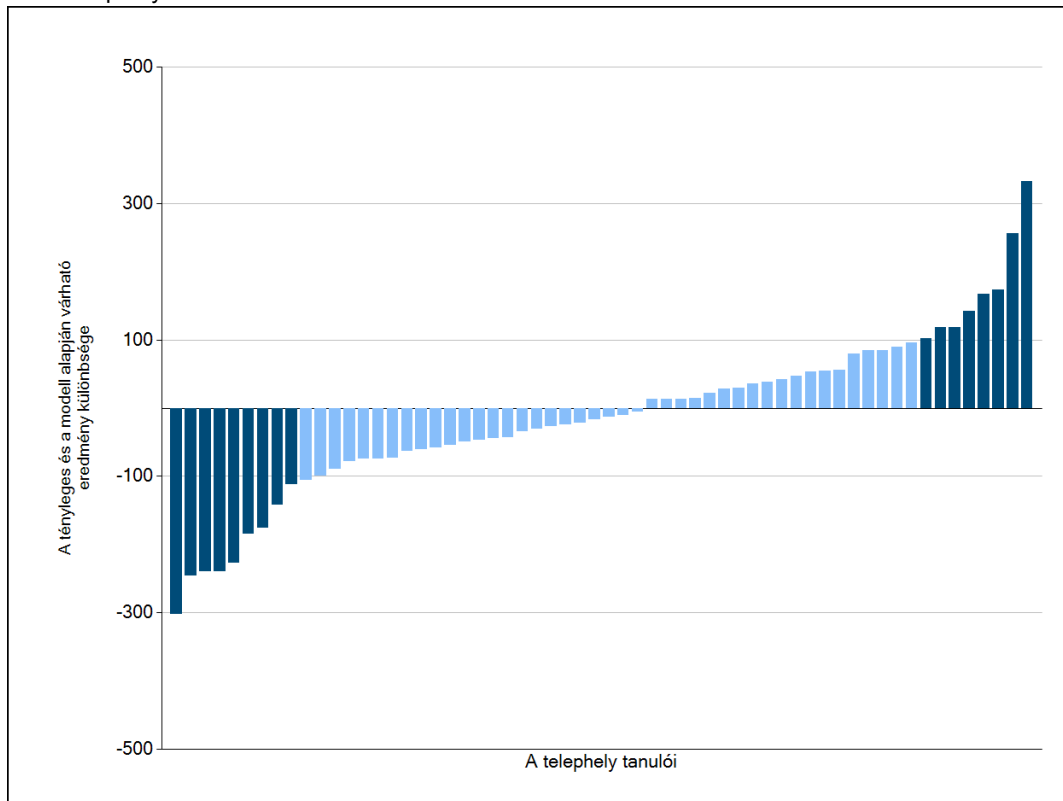
Fejlődés 2015 és 2017 között - képességpont-különbségek



3b

A tanulók egyéni fejlődése a komplex fejlődési modell alapján*

A tanulók tényleges eredménye és a komplex modell alapján becsült, várható eredménye közötti különbségek az Önök telephelyén



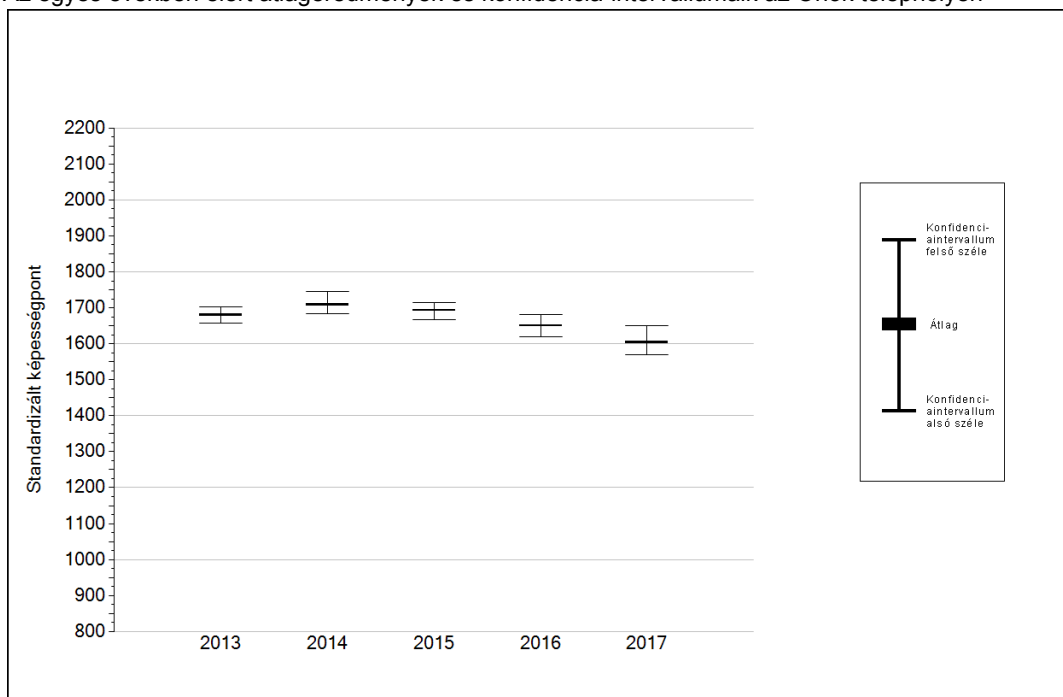
Sötétebb színnel jelöltük, ha a tanuló eredménye szignifikánsan különbözik a komplex fejlődési modell alapján várható eredménytől.





* A komplex fejlődési modellben a tanulók becsült, várható eredményének meghatározásakor a tanuló korábbi eredményei mellett a fejlődést befolyásoló egyéb tényezőket is figyelembe veszünk. Ilyenek pl. a szociális, gazdasági és kulturális háttérét mérő jellemzők, a tanuló neve, az osztály és a telephely tanulóinak két évvel korábbi átlageredménye, valamint a telephely alapvető jellemzői, mint a képzési forma és a település típusa. A becsült érték tehát azt jelképezi, hogy a hasonló családi háttérű, ugyanolyan nemű tanulók, akiknek két évvel korábbi eredménye hasonló volt, emellett 2017-ben hasonló osztályba és telephelyre jártak, átlagosan milyen eredményt értek el a 2017. évi felmérésben. A modellről bővebben az Útmutató a telephelyi jelentés ábráinak értelmezéséhez dokumentumban olvashatnak.




4a

Az átlageredmény alakulása a 10. évfolyamon

Az egyes években elért átlageredmények és konfidencia-intervallumaik az Önök telephelyén



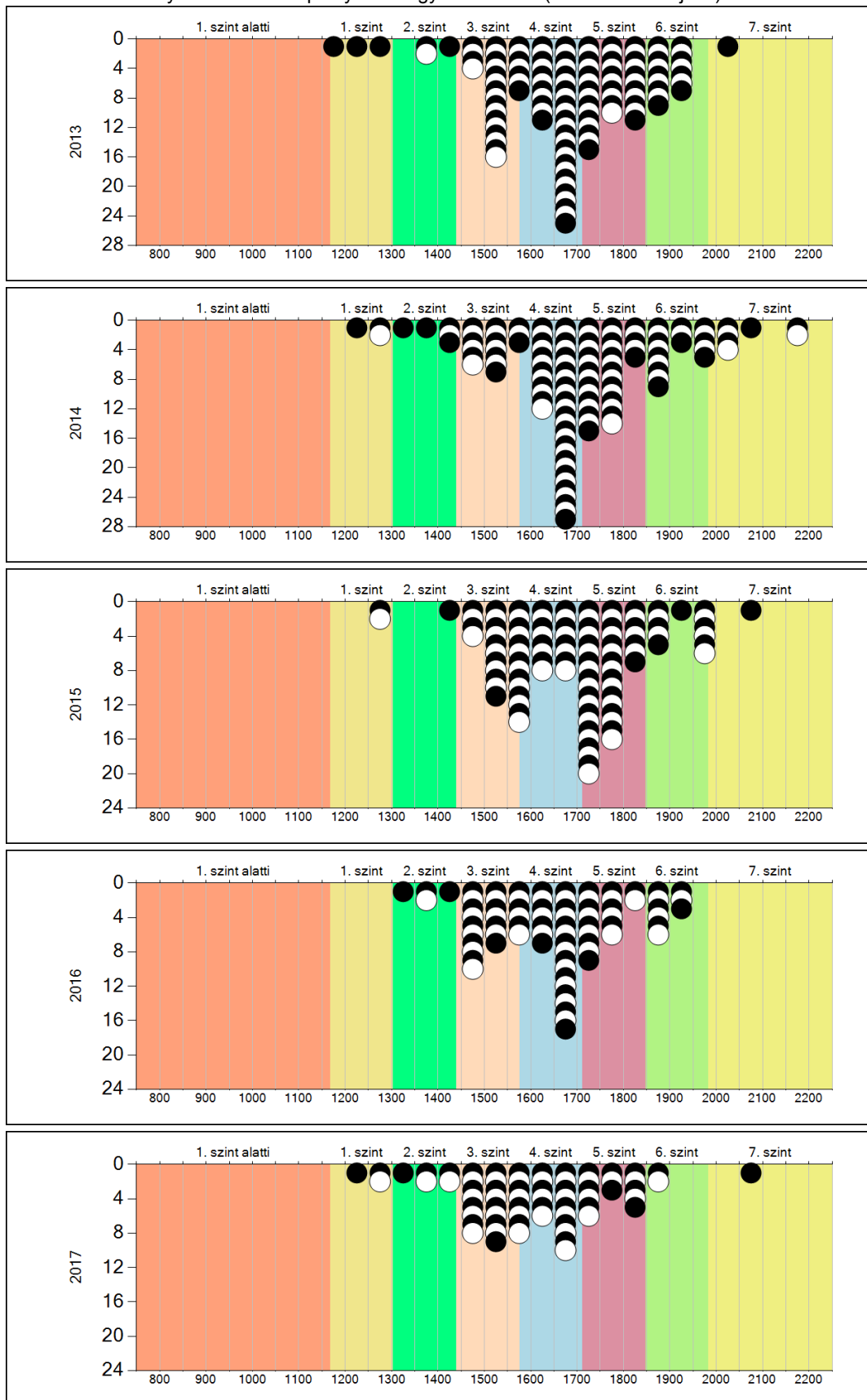
Év	Átlag (konf. int.)	A 2017. évi eredmény és a korábbi évek eredményei közötti különbség (konf.int.)
2017	1603 (1568;1650)	-
2016	1650 (1620;1681) 	-47 (-97;6)
2015	1693 (1667;1715) 	-89 (-140;-37)
2014	1709 (1683;1746) 	-105 (-161;-54)
2013	1680 (1657;1703) 	-76 (-122;-25)

-  A 2017. évi eredmény szignifikánsan magasabb
-  Nincs szignifikáns változás a 2017. évi eredményekben
-  A 2017. évi eredmény szignifikánsan alacsonyabb

4b

A képességeloszlás alakulása a 10. évfolyamon

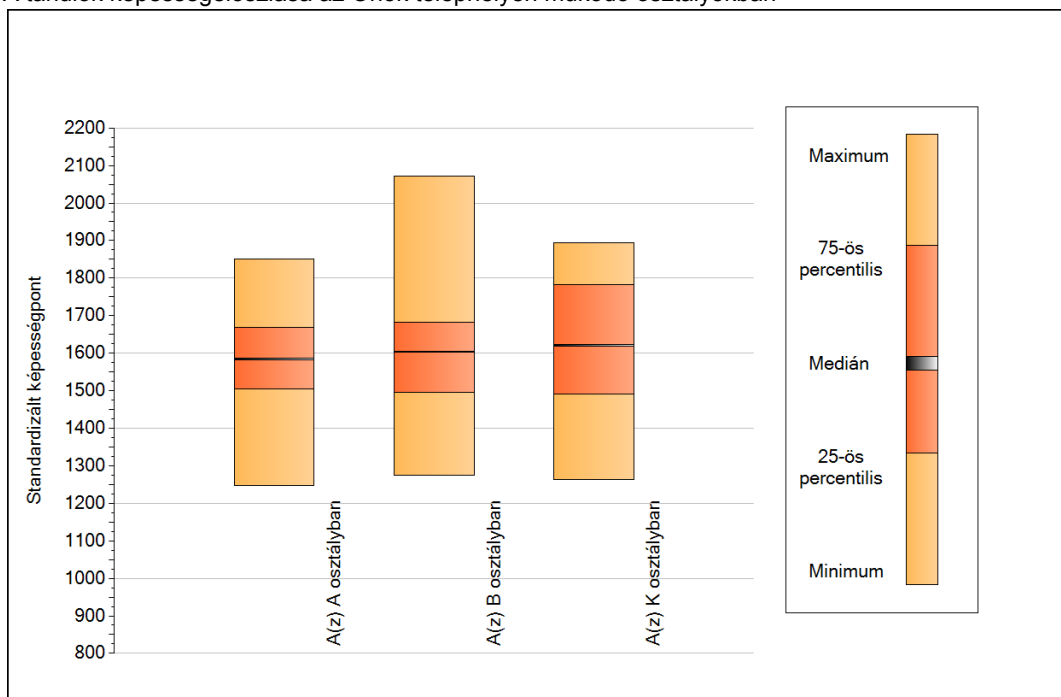
A tanulók eredményei az Önök telephelyén az egyes években (1 kör 1 tanulót jelöl)



5a

A képességeloszlás néhány jellemzője osztályonként

A tanulók képességeloszlása az Önök telephelyén működő osztályokban



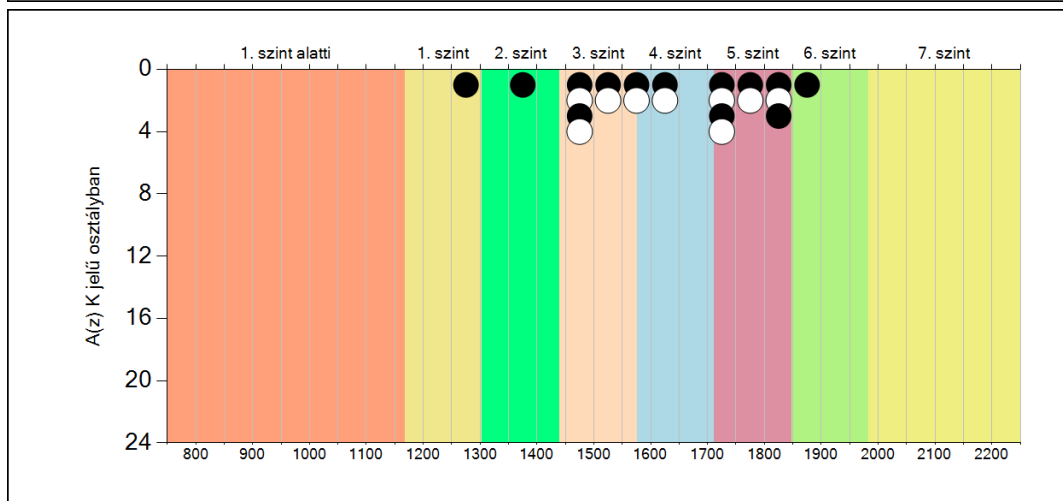
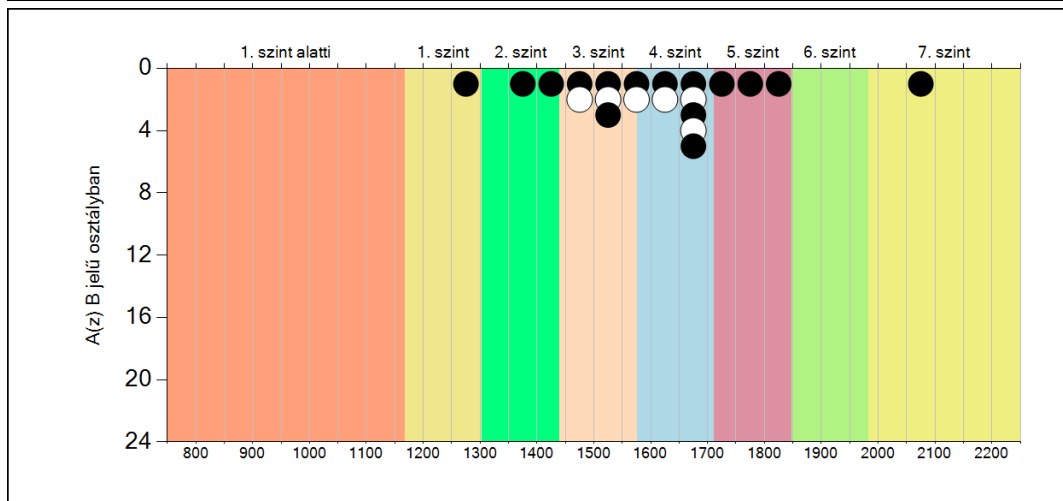
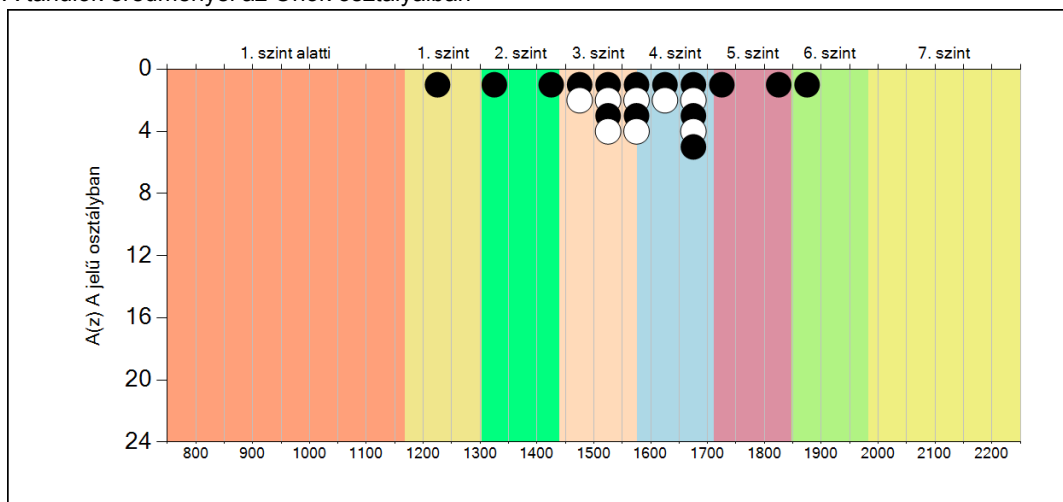
A tanulók képességeloszlása az Önök osztályaiban

	Minimum	25 percent.	Medián	75 percent.	Maximum
A(z) A osztályban	1248	1505	1584	1668	1850
A(z) B osztályban	1275	1494	1604	1682	2072
A(z) K osztályban	1264	1490	1620	1782	1894

5b

A képességeloszlás osztályonként

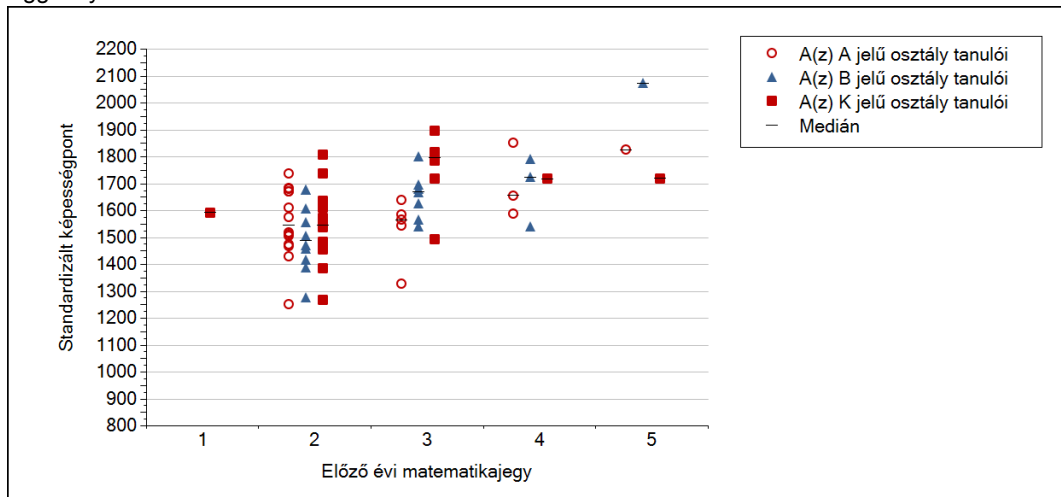
A tanulók eredményei az Önök osztályaiban



5c

A képességeloszlás az előző év végi matematikajegy függvényében

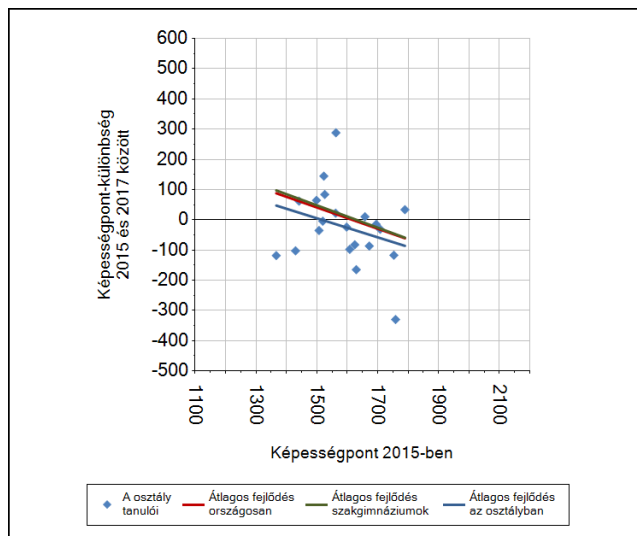
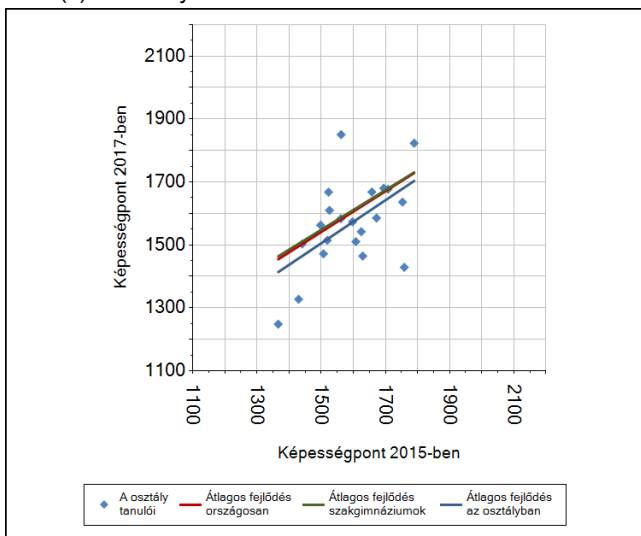
A tanulók képességeloszlása az Önök telephelyén működő osztályokban az előző év végi matematikajegy függvényében



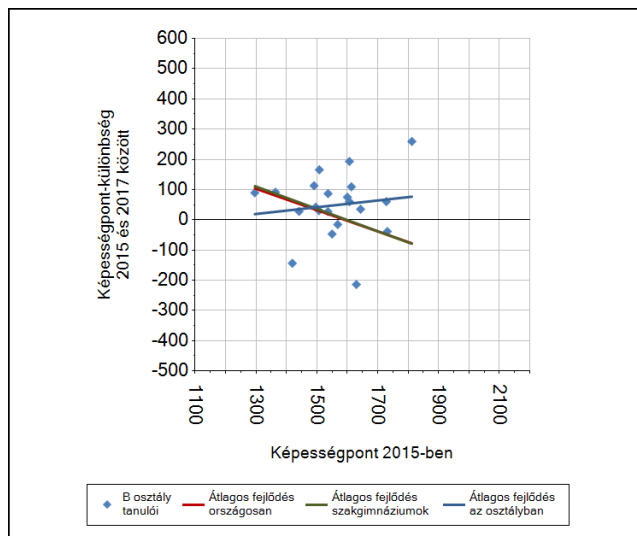
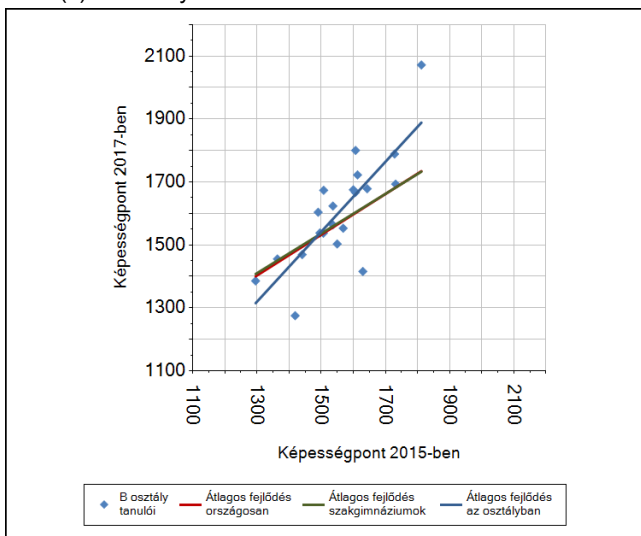
		Előző év végi matematikajegy	Minimum	Medián	Maximum
A(z) A jelű osztály	1	1	-	-	-
		2	1248	1544	1736
		3	1327	1563	1636
		4	1585	1653	1850
		5	1823	1823	1823
A(z) B jelű osztály	1	1	-	-	-
		2	1275	1486	1675
		3	1537	1667	1800
		4	1538	1722	1789
		5	2072	2072	2072
A(z) K jelű osztály	1	1	1589	1589	1589
		2	1264	1542	1806
		3	1490	1794	1894
		4	1716	1716	1716
		5	1717	1717	1717

6a A tanulók fejlődése osztályonként

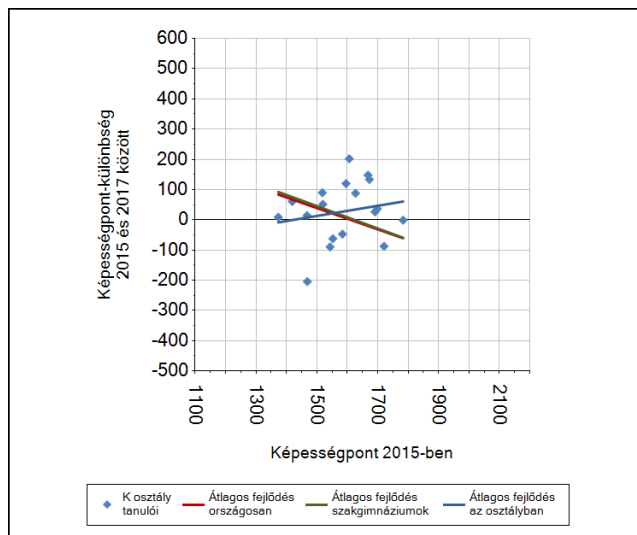
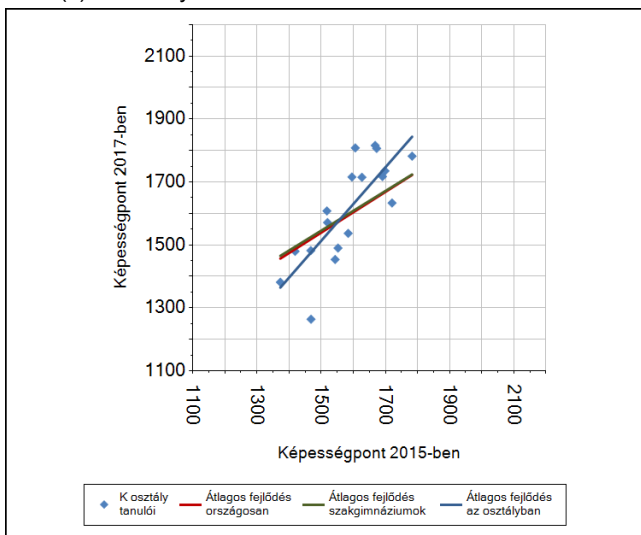
A(z) A osztály tanulói



A(z) B osztály tanulói



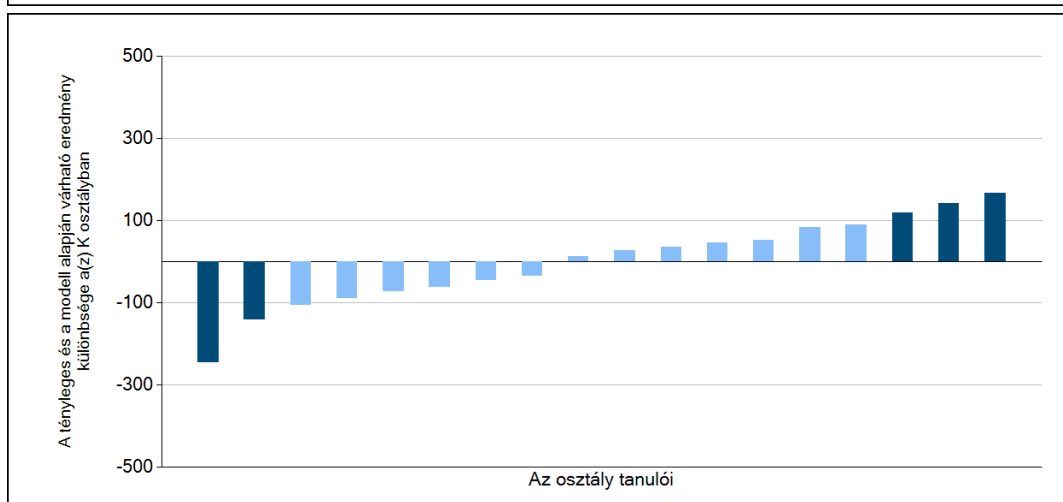
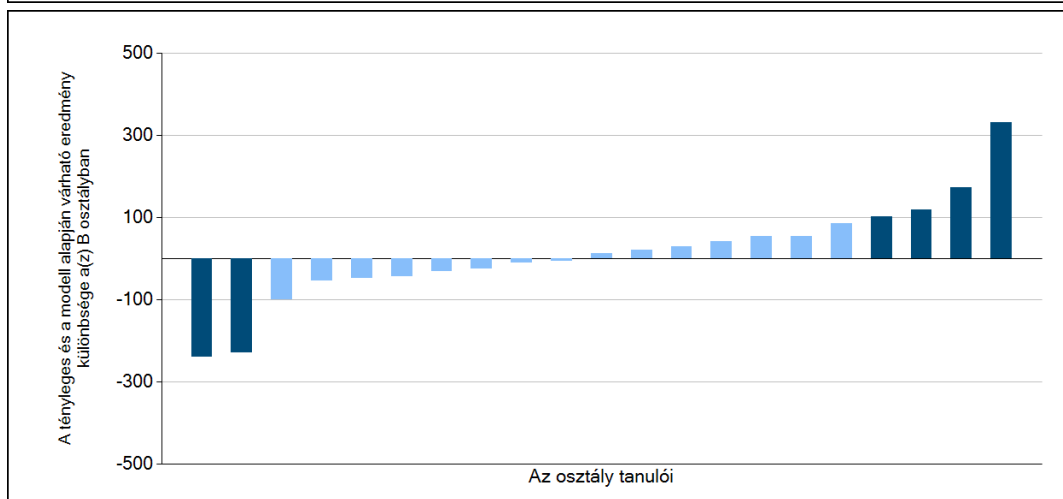
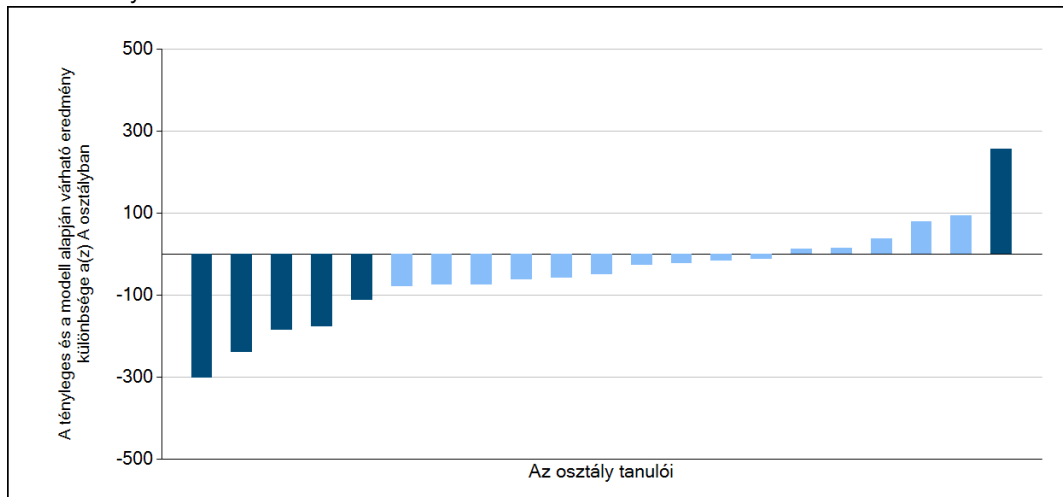
A(z) K osztály tanulói



6b

A tanulók egyéni fejlődése a komplex fejlődési modell alapján osztályonként*

A tanulók tényleges eredménye és a komplex modell alapján becslt, várható eredménye közötti különbségek az Önök osztályaiban



Sötétebb színnel jelöltük, ha a tanuló eredménye szignifikánsan különbözik a komplex fejlődési modell alapján várható eredménytől.

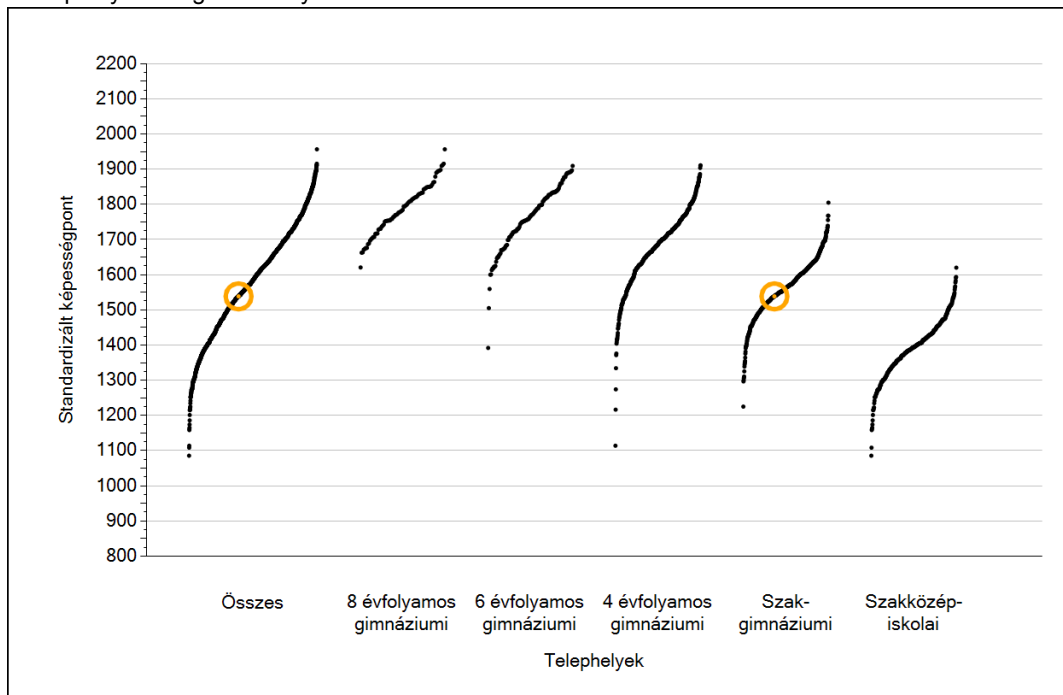
* A komplex fejlődési modellben a tanulók becslt, várható eredményének meghatározásakor a tanuló korábbi eredményei mellett a fejlődést befolyásoló egyéb tényezőket is figyelembe veszünk. Ilyenek pl. a szociális, gazdasági és kulturális háttérét mérő jellemzők, a tanuló neme, az osztály és a telephely tanulóinak két évvel korábbi átlageredménye, valamint a telephely alapvető jellemzői, mint a képzési forma és a település típusa. A becslt érték tehát azt jelképezi, hogy a hasonló családi hátterű, ugyanolyan nemű tanulók, akiknek két évvel korábbi eredménye hasonló volt, emellett 2017-ben hasonló osztályba és telephelyre jártak, átlagosan milyen eredményt értek el a 2017. évi felmérésben. A modelltől bővebben az Útmutató a telephelyi jelentés ábráinak értelmezéséhez dokumentumban olvashatnak.



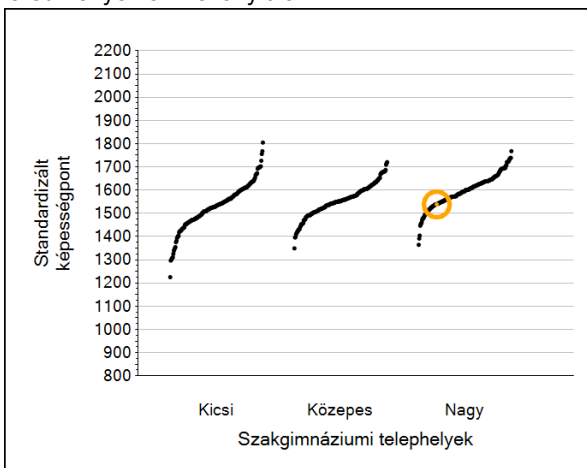
Szövegértés

1a Átlageredmények

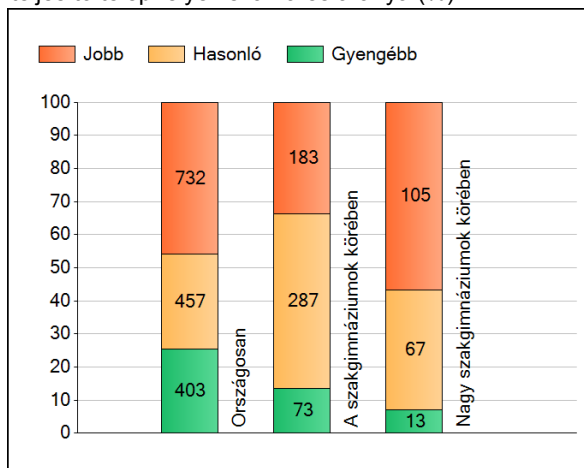
A telephelyek átlageredményeinek összehasonlítása



Az Önök eredményei a szakgimnáziumi telephelyek eredményeire viszonyítva



A szignifikánsan jobban, hasonlóan, illetve gyengébben teljesítő telephelyek száma és aránya (%)



A tanulók átlageredménye és az átlag megbízhatósági tartománya (konfidencia-intervalluma)

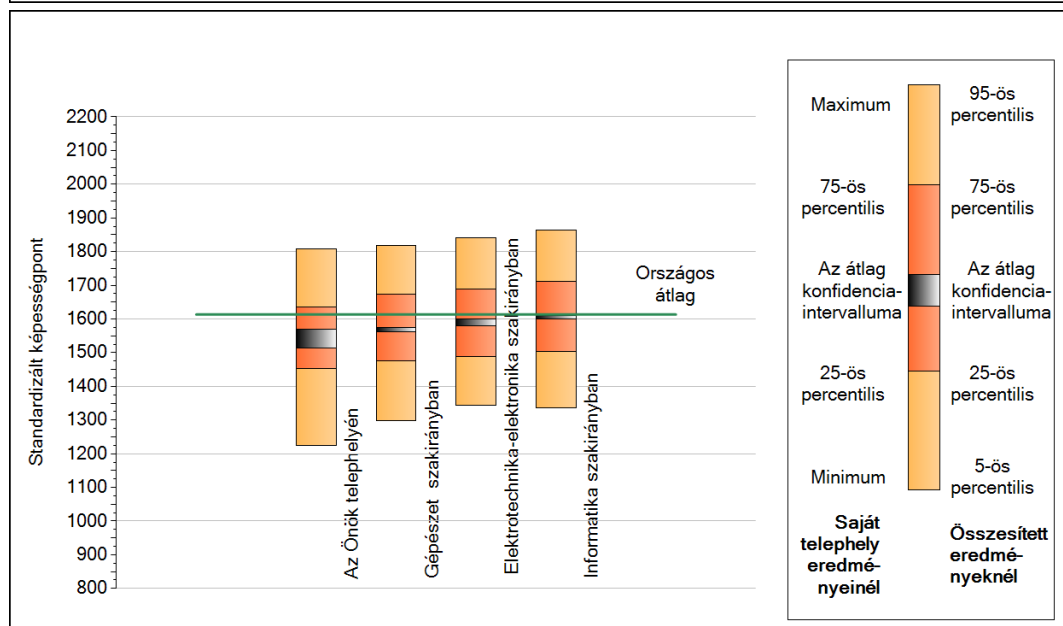
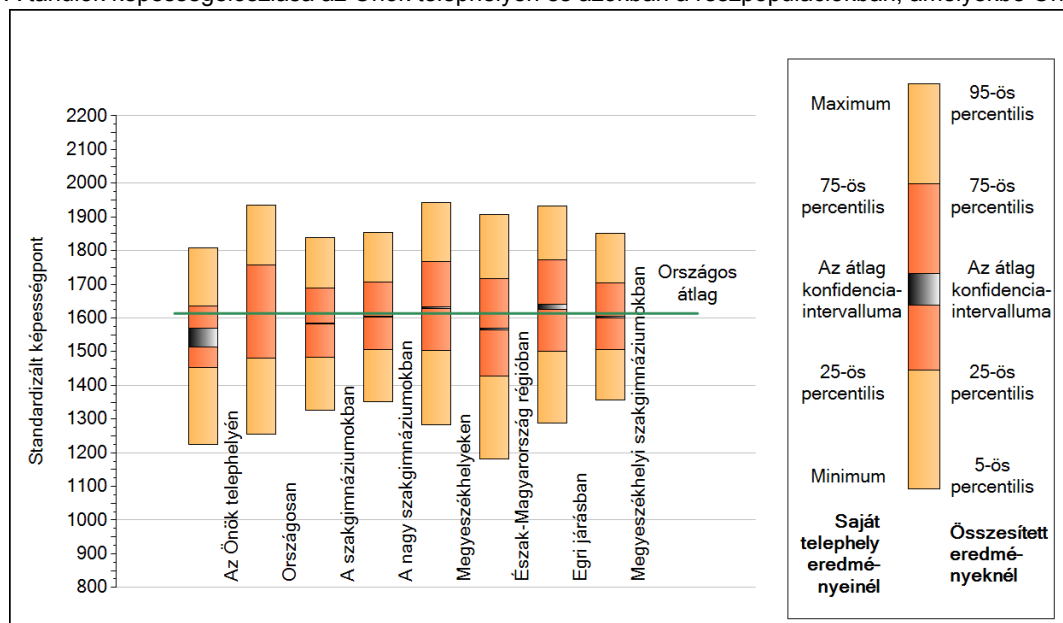
Az Önök telephelyén	1539 (1513;1569)	
Országosan	1613 (1612;1614)	
8 évfolyamos gimnáziumokban	1796 (1791;1801)	
6 évfolyamos gimnáziumokban	1780 (1776;1784)	
4 évfolyamos gimnáziumokban	1711 (1709;1713)	
Szakgimnáziumokban	1584 (1582;1586)	Kis szakgimnáziumokban 1537 (1532;1542)
Szakközépiskolákban	1392 (1390;1394)	Közepes szakgimnáziumokban 1559 (1555;1562)
		Nagy szakgimnáziumokban 1604 (1602;1606)

Szövegértés

1b

A képességeloszlás néhány jellemzője

A tanulók képességeloszlása az Önök telephelyén és azokban a részpopulációkban, amelyekbe Önök is tartoznak



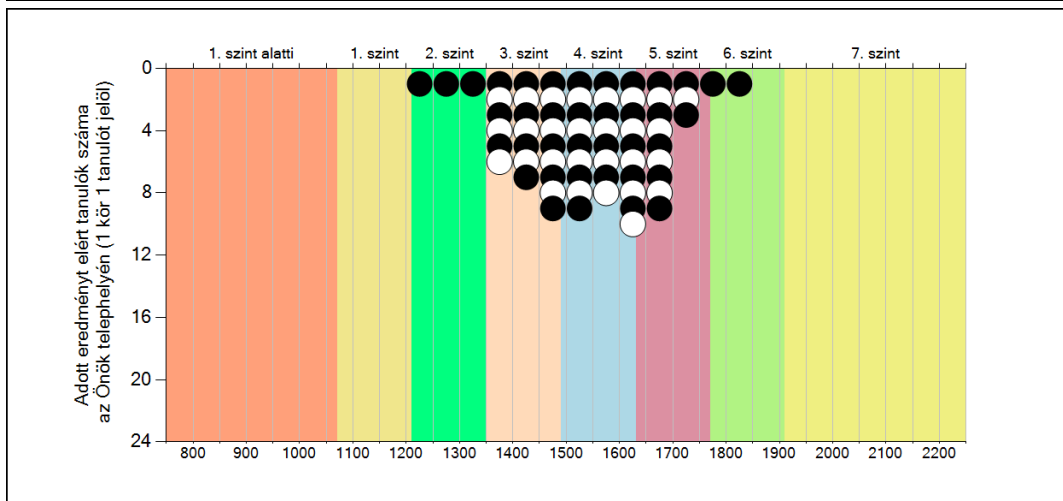
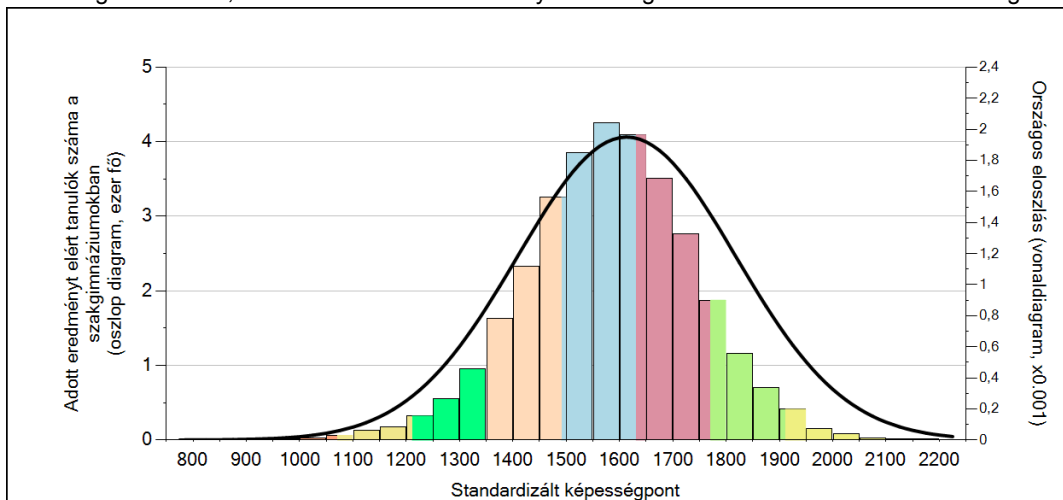
A tanulók képességeloszlása az egyes részpopulációkban

	Min. / 5-ös perc.	25-ös perc.	Átlag (konf. int.)	75-ös perc.	Max. / 95-ös perc.
Az Önök telephelyén	1225	1453	1539 (1513;1569)	1637	1808
Országosan	1255	1481	1613 (1612;1614)	1756	1934
A szakgimnáziumokban	1326	1483	1584 (1582;1586)	1688	1839
A nagy szakgimnáziumokban	1352	1506	1604 (1602;1606)	1705	1854
Megyeszékhelyeken	1283	1503	1631 (1629;1632)	1768	1943
Észak-Magyarország régióban	1181	1426	1567 (1563;1570)	1717	1906
Egri járásban	1287	1501	1633 (1624;1639)	1773	1932
Megyeszékhelyi szakgimnáziumokban	1357	1506	1603 (1600;1606)	1703	1852
Gépészet szakirányban	1297	1474	1570 (1563;1575)	1675	1817
Elektrotechnika-elektronika szakirányban	1343	1488	1588 (1579;1600)	1689	1840
Informatika szakirányban	1335	1503	1606 (1601;1611)	1712	1863

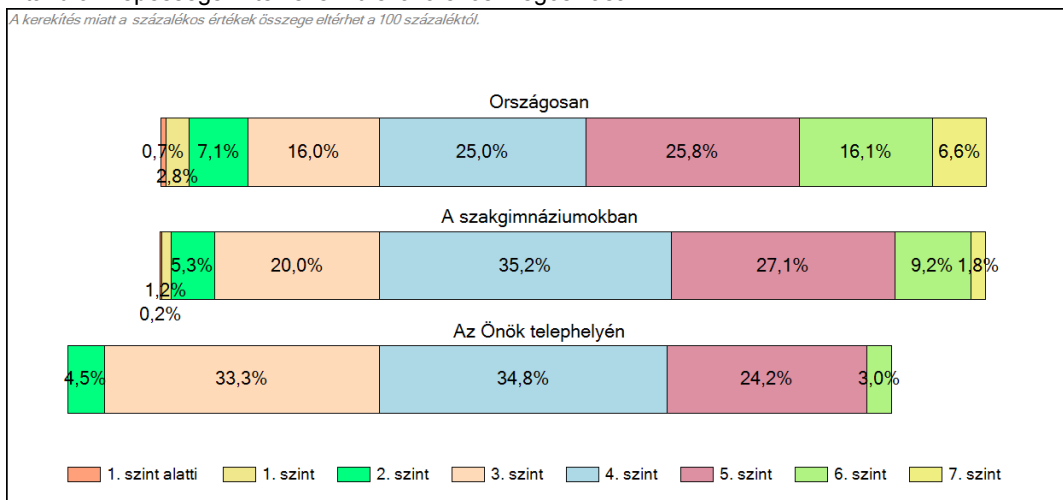
1c

Képességeloszlás

Az országos eloszlás, valamint a tanulók eredményei a szakgimnáziumokban és az Önök szakgimnáziumában



A tanulók képességszintek szerinti százalékos megoszlása

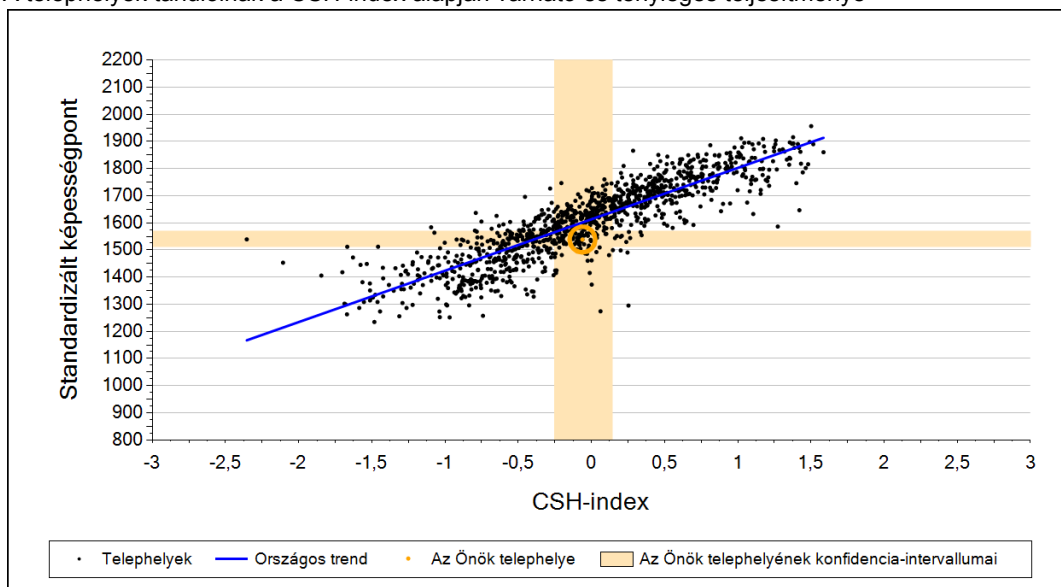


Szövegértés

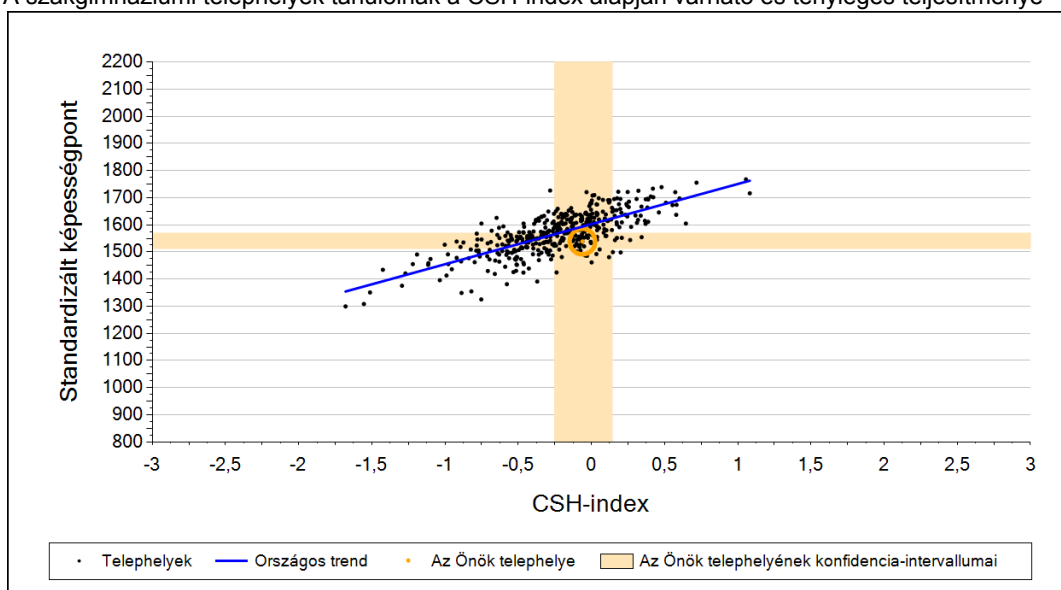
2a

Átlageredmény a CSH-index tükrében*

A telephelyek tanulóinak a CSH-index alapján várható és tényleges teljesítménye



A szakgimnáziumi telephelyek tanulóinak a CSH-index alapján várható és tényleges teljesítménye



Telephelyeik eredménye a regressziós becslés alapján várható eredmény tükrében

Telephelyük tényleges eredménye	1539	(1513;1569)
Várható eredmény az összes telephelyre illesztett regressziós egyenes alapján	1601	(a tényleges eredmény ennél szignifikánsan gyengébb)
Várható eredmény a szakgimnáziumi telephelyekre illesztett regressziós egyenes alapján	1594	(a tényleges eredmény ennél szignifikánsan gyengébb)

A CSH-index átlagértéke és az átlag megbízhatósági tartománya

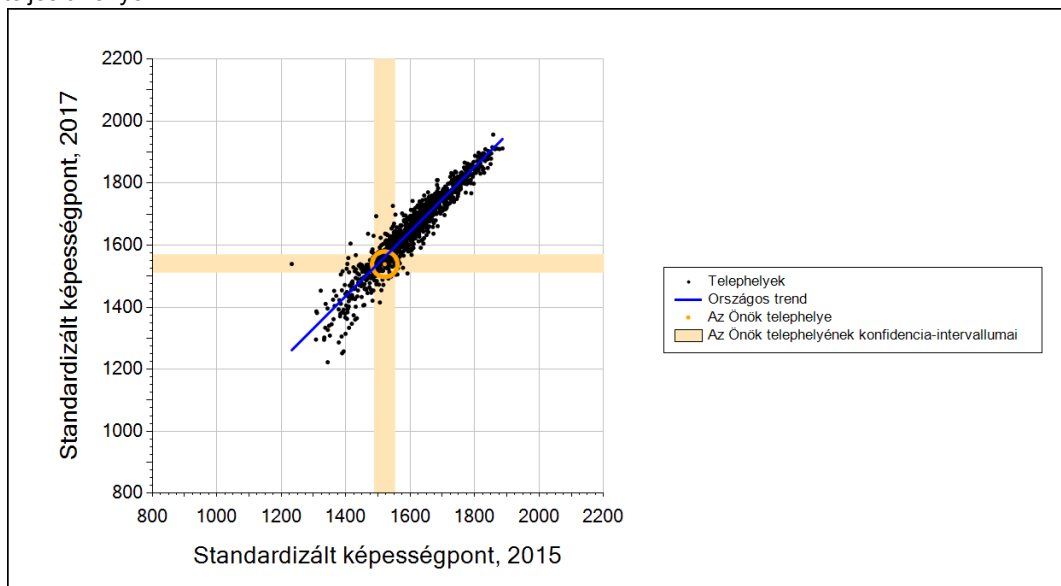
Az Önök telephelyén	-0,061	(-0,253;0,142)
Országosan	0,030	(0,030;0,040)
Szakgimnáziumokban	-0,154	(-0,160;-0,150)

* Csak azok a telephelyek szerepelnek az ábrákon, amelyeken legalább a diákok kétharmadára és legalább tíz tanulóra kiszámítható a CSH-index, és a CSH-indexszel rendelkező diákok átlaga belesik az összes diák képességátlagának konfidencia-intervallumába mindkét felmért terület esetében.

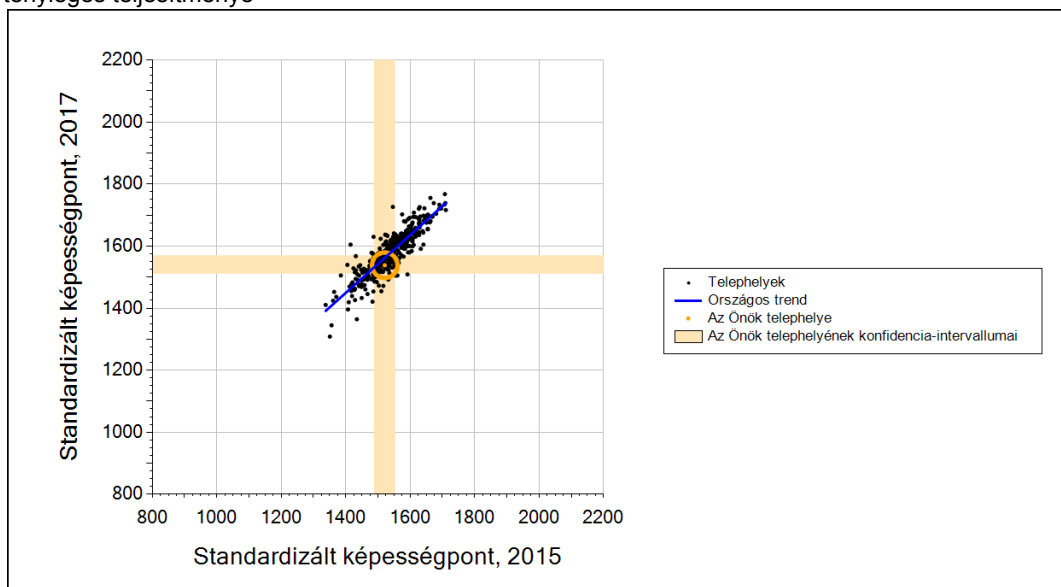
2b

Átlageredmény a tanulók korábbi eredményének tükrében*

A telephely tanulóinak a két évvel korábbi mérésben elért átlageredményük alapján várható és tényleges teljesítménye



A szakgimnáziumi telephelyek tanulóinak a két évvel korábbi mérésben elért átlageredményük alapján várható és tényleges teljesítménye



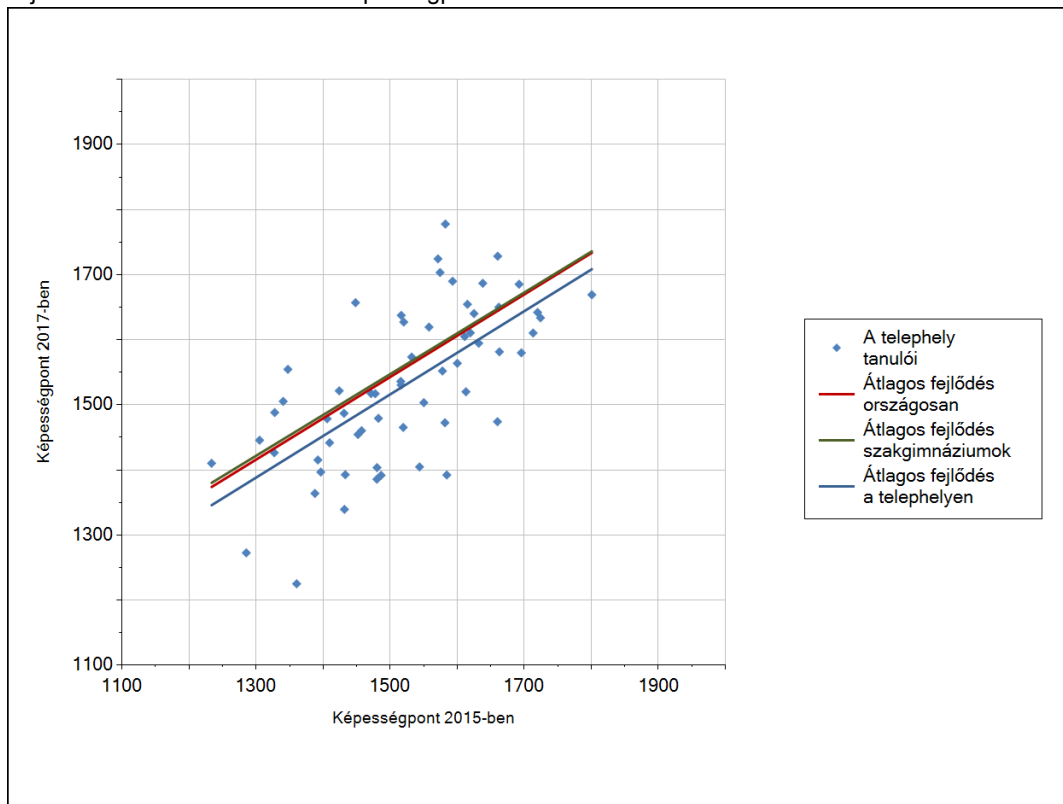
Telephelyeik eredménye a regressziós becslés alapján várható eredmény tükrében

Telephelyük 2017-es eredménye	1539	(1513;1569)
Telephelyük tanulóinak 2015-ös átlageredménye	1521	(1487;1552)
Várható eredmény az összes telephelyre illesztett regressziós egyenes alapján	1562	(a tényleges eredmény ettől nem különbözik szignifikánsan)
Várható eredmény a szakgimnáziumi telephelyekre illesztett regressziós egyenes alapján	1562	(a tényleges eredmény ettől nem különbözik szignifikánsan)

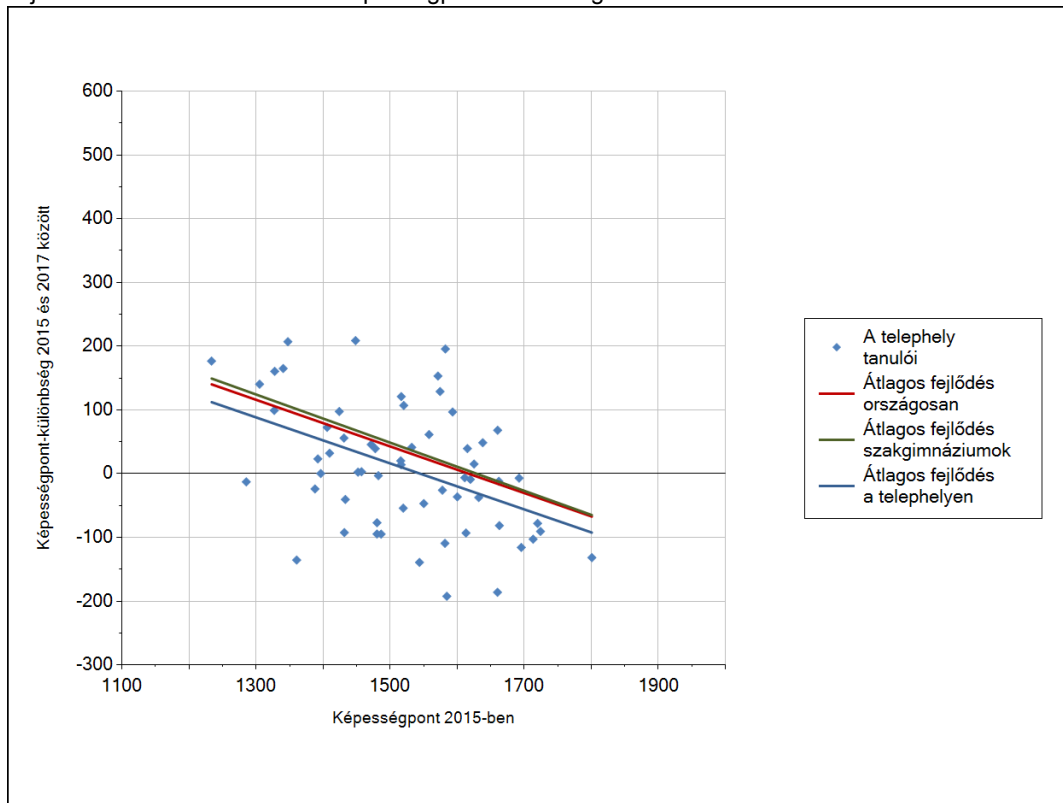
* Csak azok a telephelyek szerepelnek az ábrán, amelyek esetében legalább a tanulók kétharmada és legalább tíz tanuló megírta a két évvel korábbi mérést, és amelyeken a korábbi eredménnyel rendelkező diákok e mérésbeli átlaga beleesik az összes diák e mérésben elért képességátlagának konfidencia-intervallumába mindkét területen.

3a A tanulók fejlődése a telephelyen

Fejlődés 2015 és 2017 között - képességpontok



Fejlődés 2015 és 2017 között - képességpont-különbségek

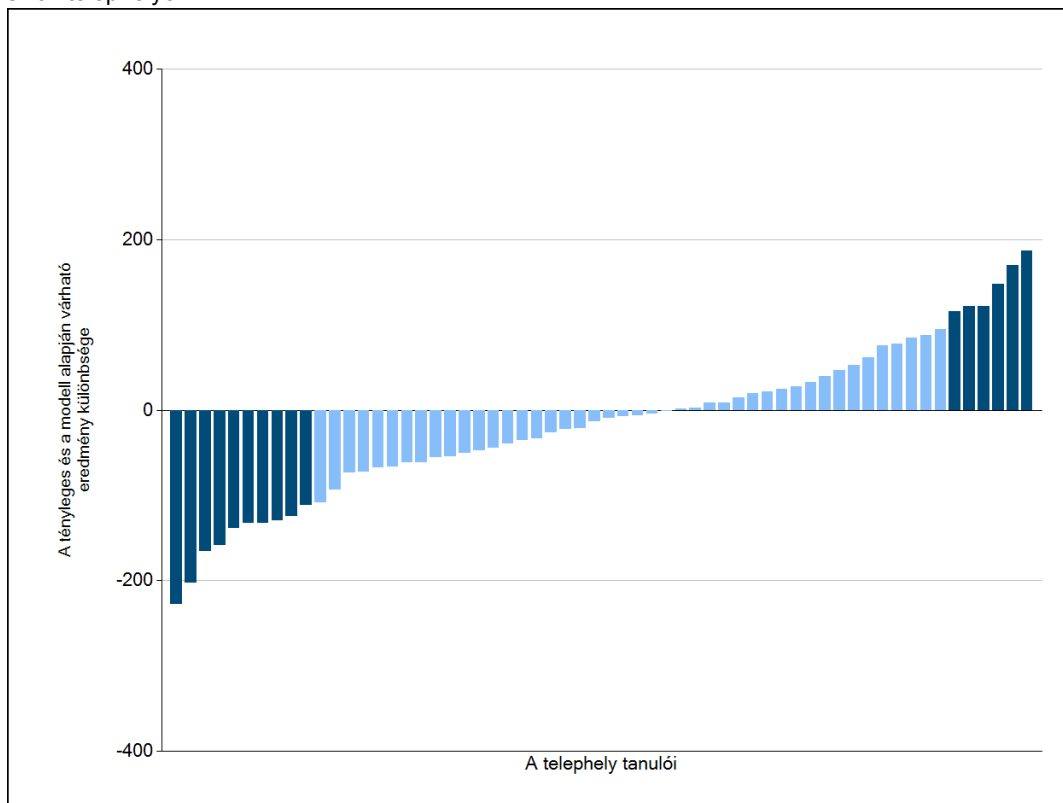


Szövegértés

3b

A tanulók egyéni fejlődése a komplex fejlődési modell alapján*

A tanulók tényleges eredménye és a komplex modell alapján becsült, várható eredménye közötti különbségek az Önök telephelyén



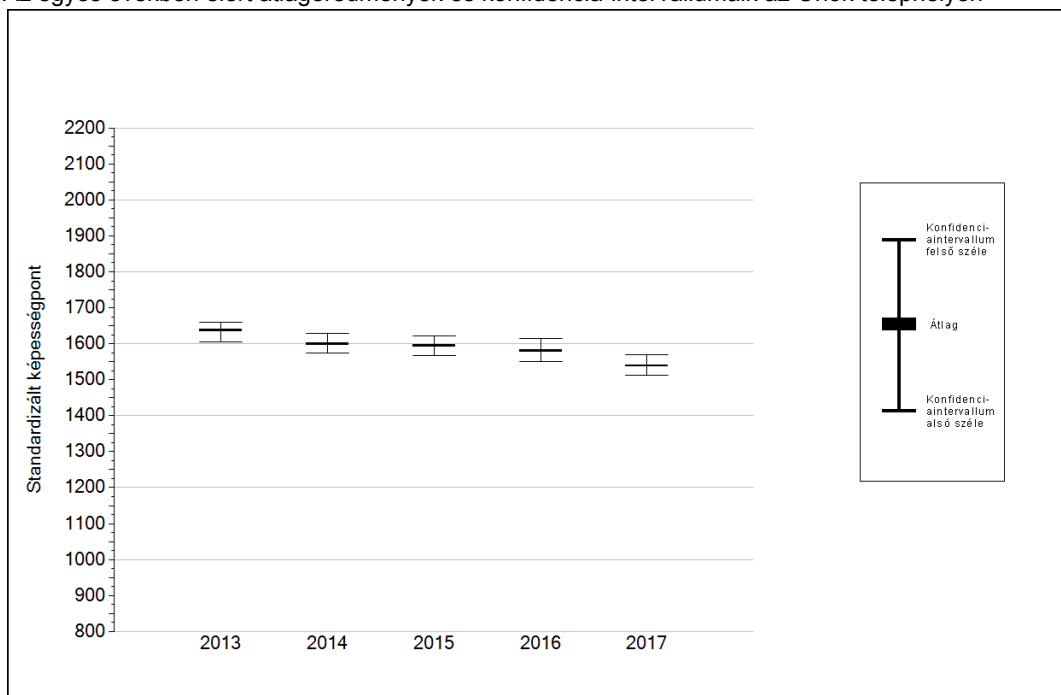
Sötétebb színnel jelöltük, ha a tanuló eredménye szignifikánsan különbözik a komplex fejlődési modell alapján várható eredménytől.





* A komplex fejlődési modellben a tanulók becsült, várható eredményének meghatározásakor a tanuló korábbi eredményei mellett a fejlődést befolyásoló egyéb tényezőket is figyelembe veszünk. Ilyenek pl. a szociális, gazdasági és kulturális háttérét mérő jellemzők, a tanuló neme, az osztály és a telephely tanulóinak két évvel korábbi átlageredménye, valamint a telephely alapvető jellemzői, mint a képzési forma és a település típusa. A becsült érték tehát azt jelképezi, hogy a hasonló családi háttérű, ugyanolyan nemű tanulók, akiknek két évvel korábbi eredménye hasonló volt, emellett 2017-ben hasonló osztályba és telephelyre jártak, átlagosan milyen eredményt értek el a 2017. évi felmérésben. A modellről bővebben az Útmutató a telephelyi jelentés ábráinak értelmezéséhez dokumentumban olvashatnak.




4a

Az átlageredmény alakulása a 10. évfolyamon

Az egyes években elért átlageredmények és konfidencia-intervallumaik az Önök telephelyén



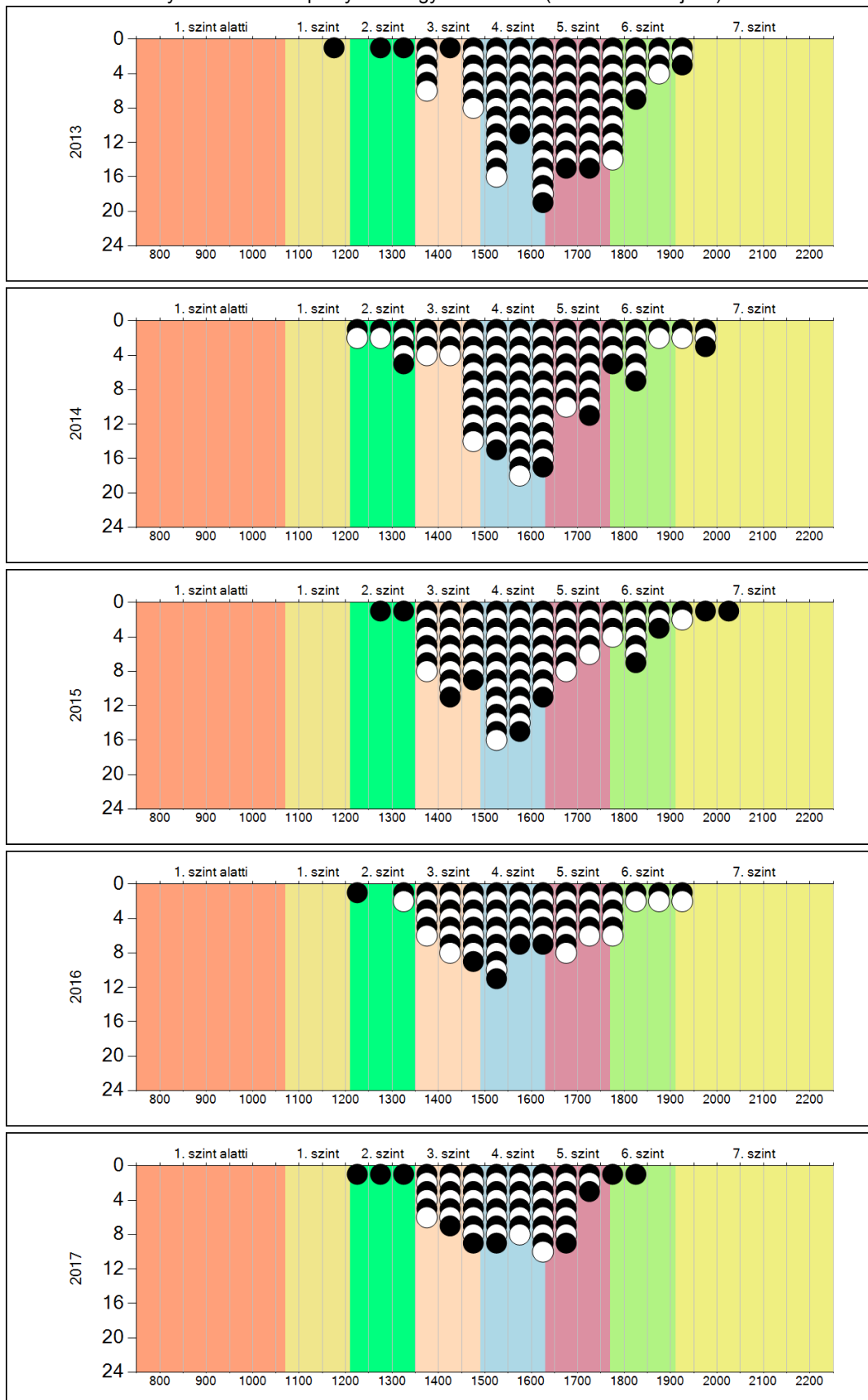
Év	Átlag (konf. int.)	A 2017. évi eredmény és a korábbi évek eredményei közötti különbség (konf.int.)
2017	1539 (1513;1569)	-
2016	1581 (1550;1615) 	-42 (-84;9)
2015	1595 (1567;1622) 	-56 (-98;-8)
2014	1599 (1575;1629) 	-60 (-109;-14)
2013	1637 (1606;1659) 	-98 (-140;-47)

-  A 2017. évi eredmény szignifikánsan magasabb
-  Nincs szignifikáns változás a 2017. évi eredményekben
-  A 2017. évi eredmény szignifikánsan alacsonyabb

4b

A képességeloszlás alakulása a 10. évfolyamon

A tanulók eredményei az Önök telephelyén az egyes években (1 kör 1 tanulót jelöl)

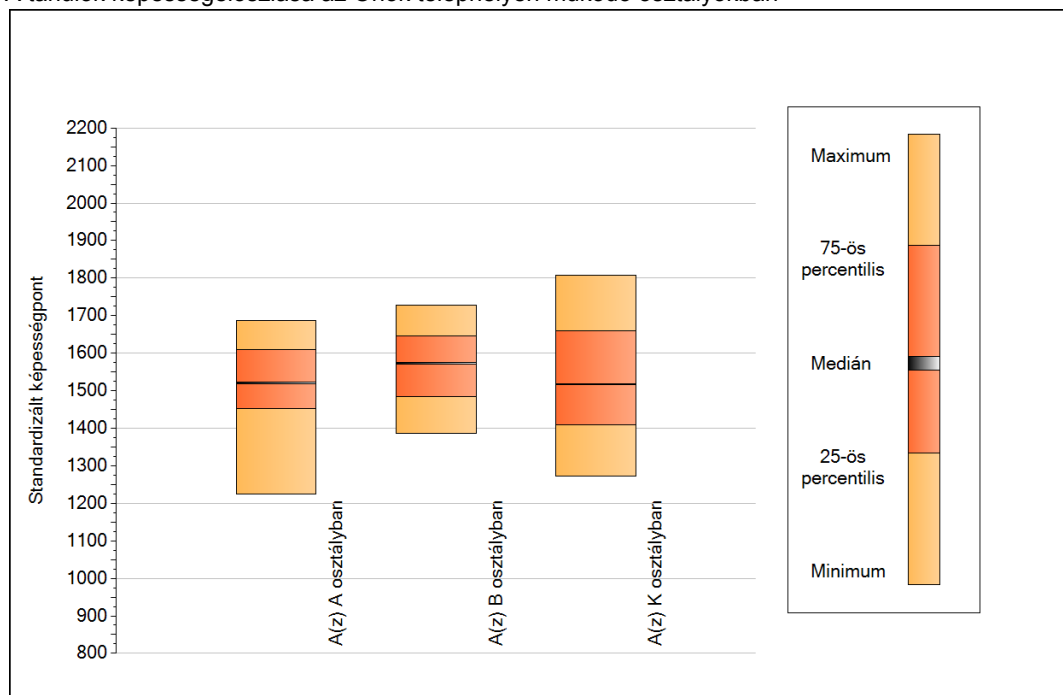


Szövegértés

5a

A képességeloszlás néhány jellemzője osztályonként

A tanulók képességeloszlása az Önök telephelyén működő osztályokban



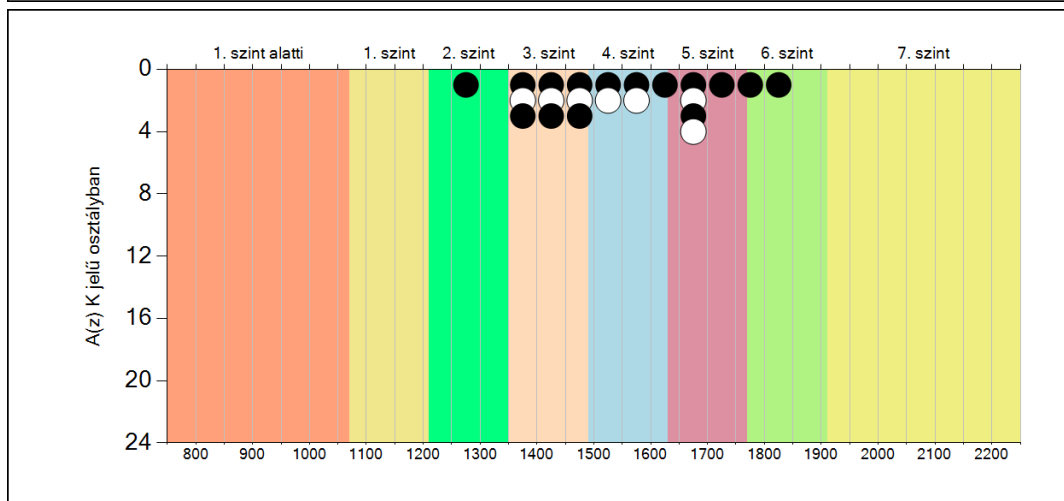
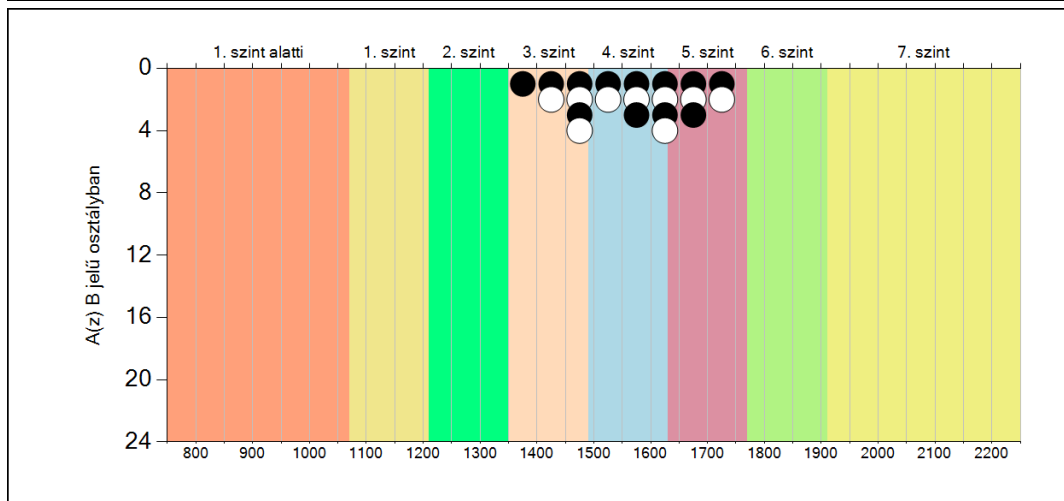
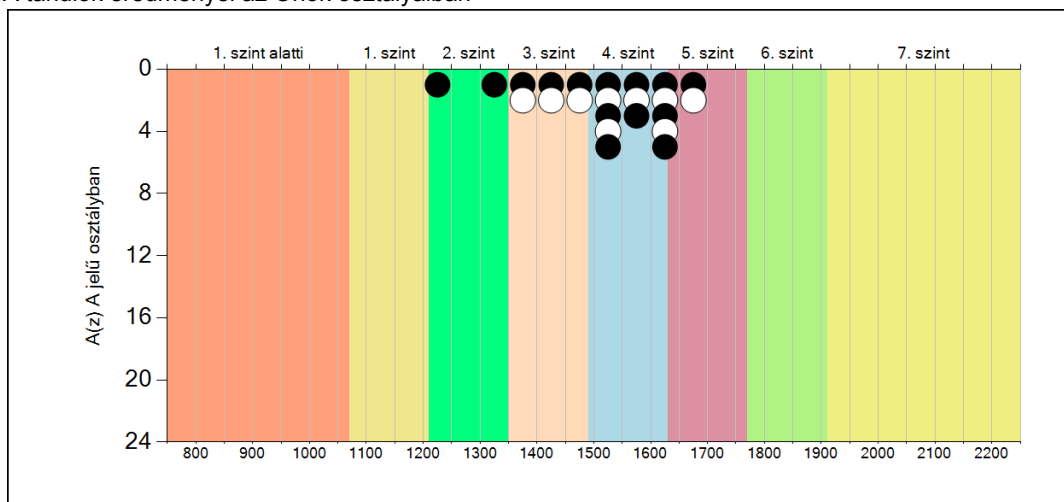
A tanulók képességeloszlása az Önök osztályaiban

	Minimum	25 percent.	Medián	75 percent.	Maximum
A(z) A osztályban	1225	1453	1520	1609	1687
A(z) B osztályban	1386	1483	1573	1645	1728
A(z) K osztályban	1273	1410	1517	1660	1808

5b

A képességeloszlás osztályonként

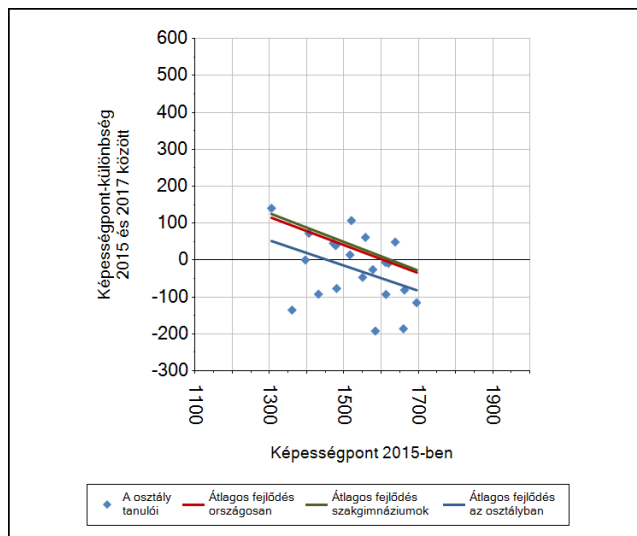
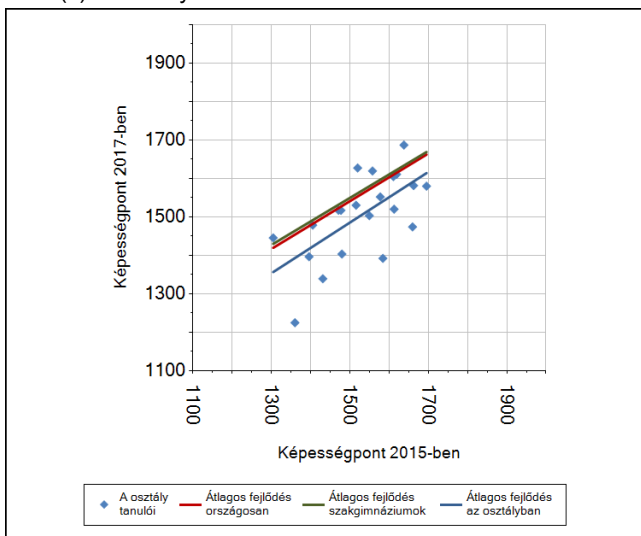
A tanulók eredményei az Önök osztályaiban



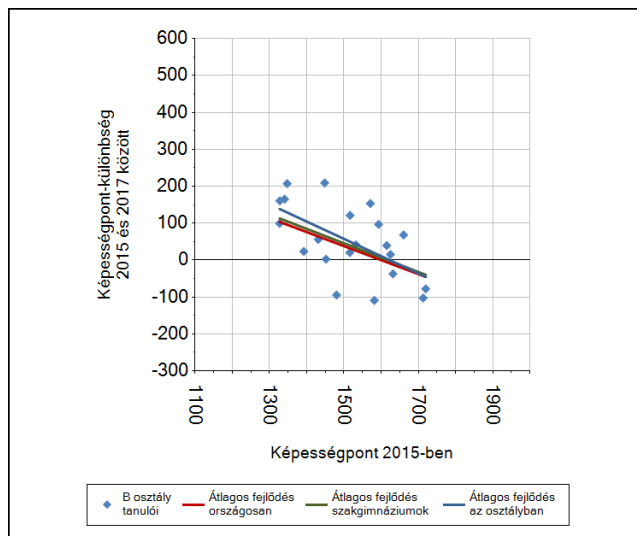
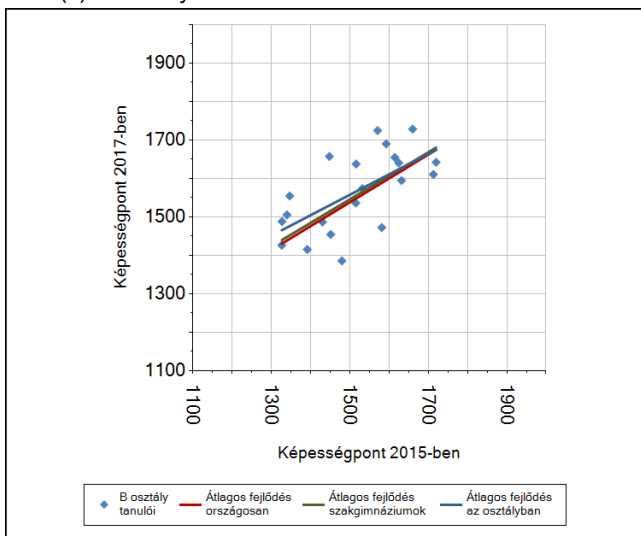
Szövegértés

6a A tanulók fejlődése osztályonként

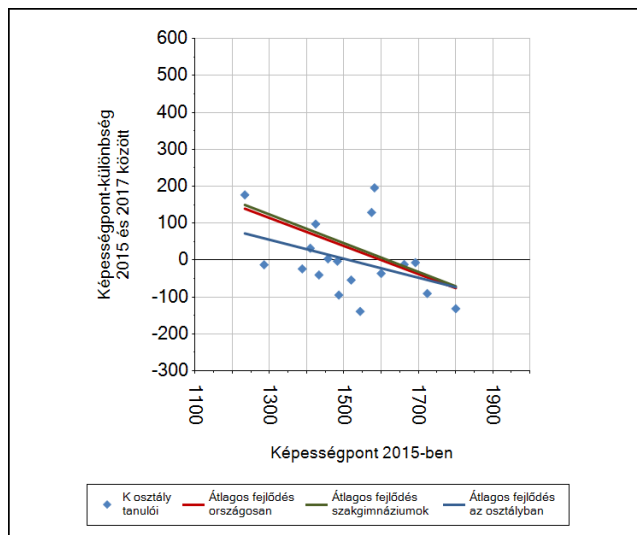
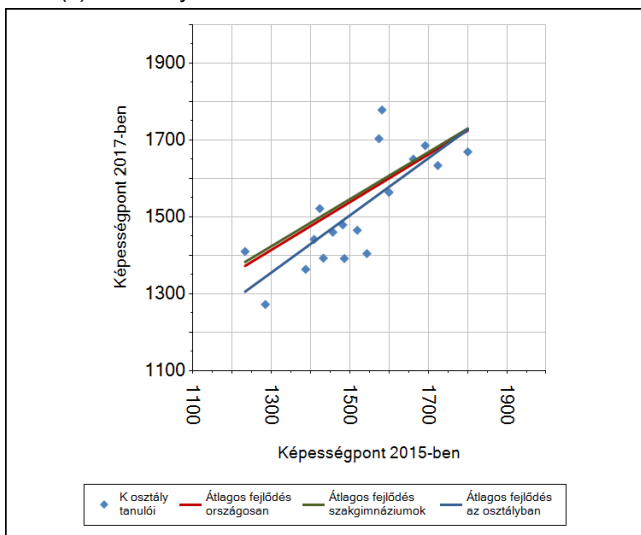
A(z) A osztály tanulói



A(z) B osztály tanulói



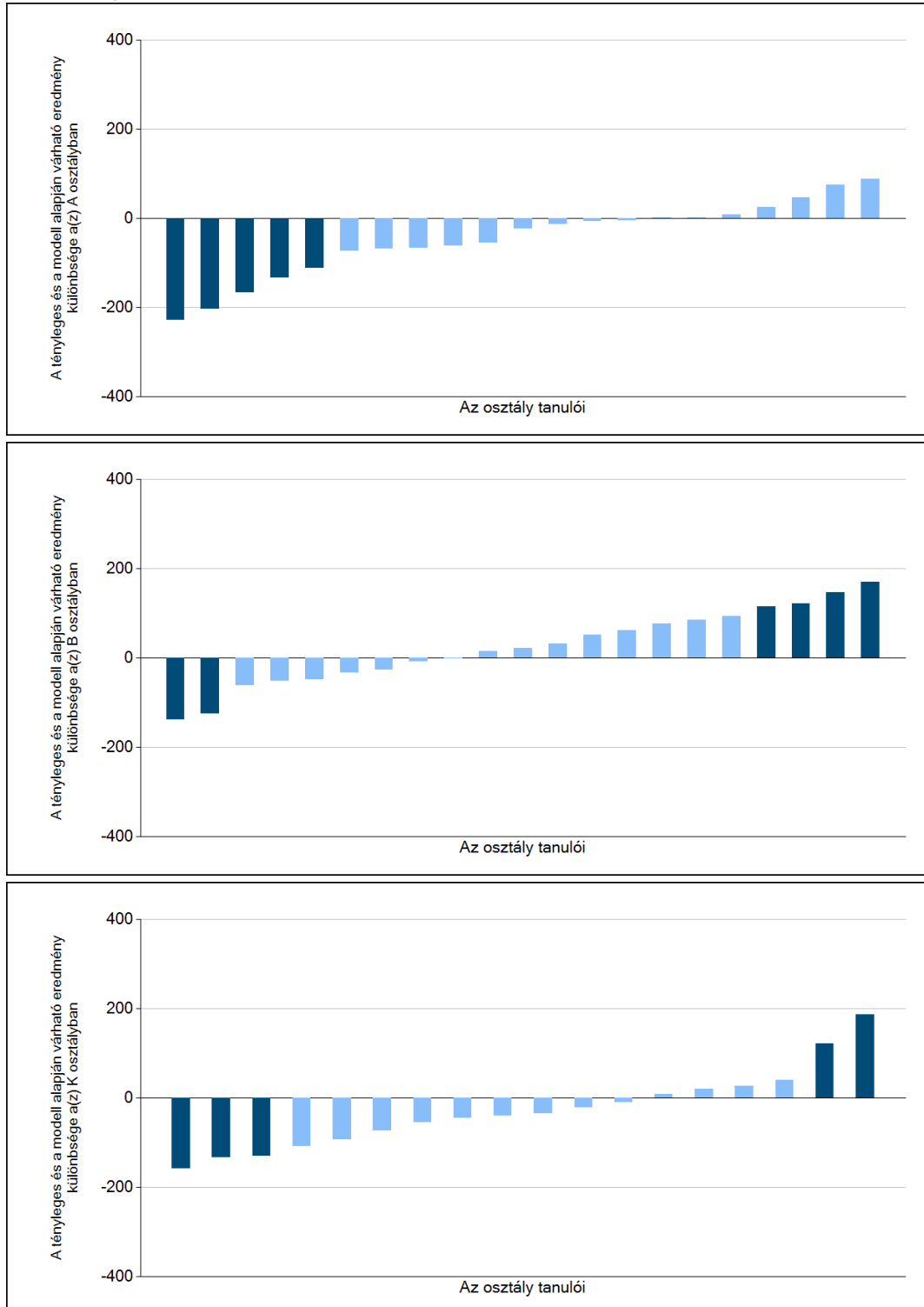
A(z) K osztály tanulói



6b

A tanulók egyéni fejlődése a komplex fejlődési modell alapján osztályonként*

A tanulók tényleges eredménye és a komplex modell alapján becsült, várható eredménye közötti különbségek az Önök osztályaiban



Sötétebb színnel jelöltük, ha a tanuló eredménye szignifikánsan különbözik a komplex fejlődési modell alapján várható eredménytől.

* A komplex fejlődési modellben a tanulók becsült, várható eredményének meghatározásakor a tanuló korábbi eredményei mellett a fejlődést befolyásoló egyéb tényezőket is figyelembe veszünk. Ilyenek pl. a szociális, gazdasági és kulturális háttérét mérő jellemzők, a tanuló neve, az osztály és a telephely tanulójának két évvel korábbi átlageredménye, valamint a telephely alapvető jellemzői, mint a képzési forma és a település típusa. A becsült érték tehát azt jelképezi, hogy a hasonló családi hátterű, ugyanolyan nemű tanulók, akiknek két évvel korábbi eredménye hasonló volt, emellett 2017-ben hasonló osztályba és telephelyre jártak, átlagosan milyen eredményt értek el a 2017. évi felmérésben. A modelltől bővebben az Útmutató a telephelyi jelentés ábráinak értelmezéséhez dokumentumban olvashatnak.